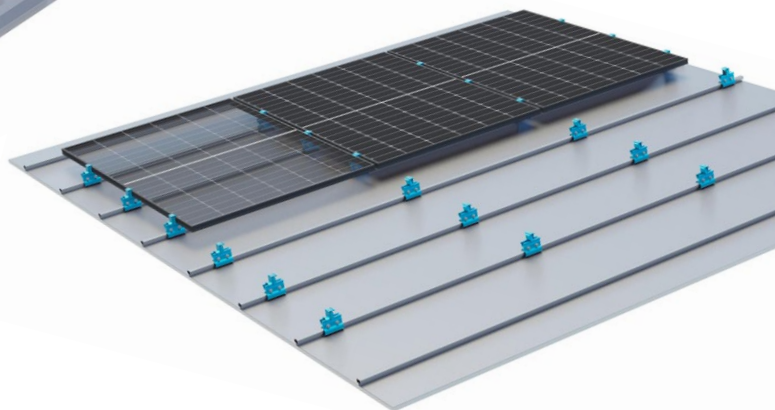
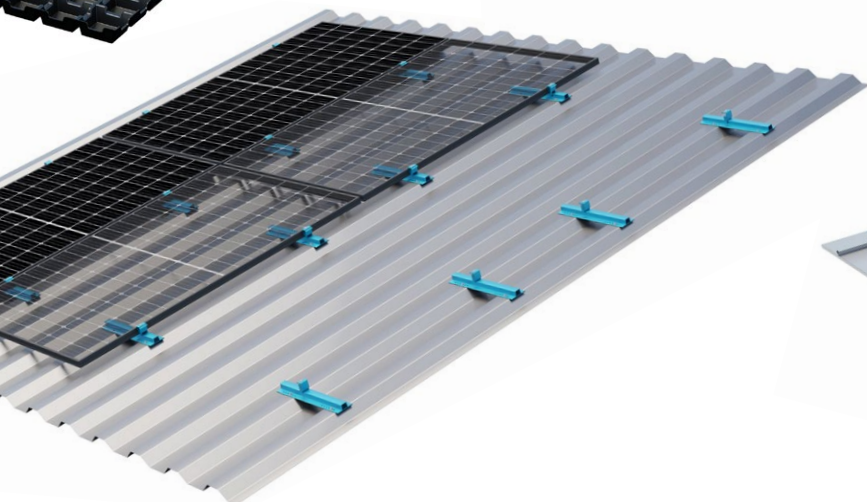
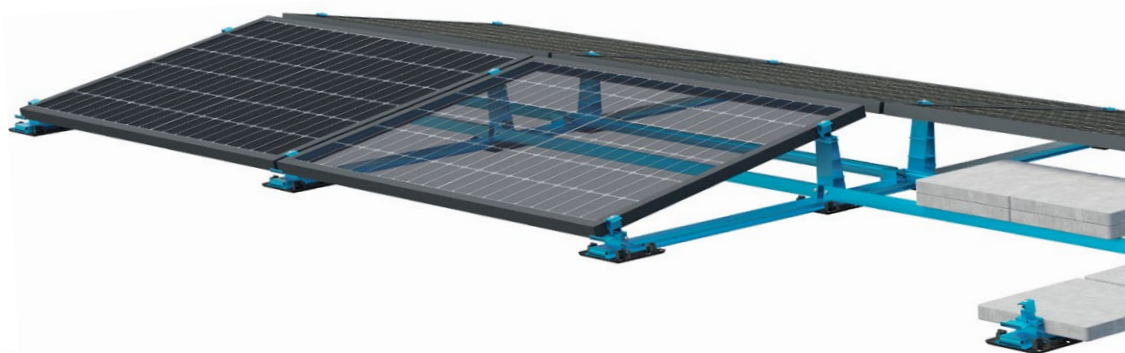
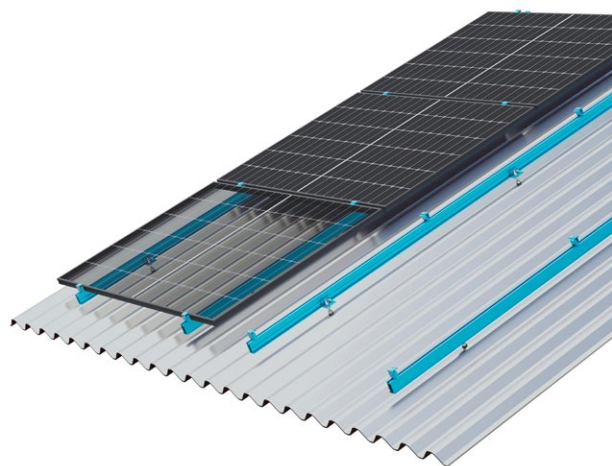
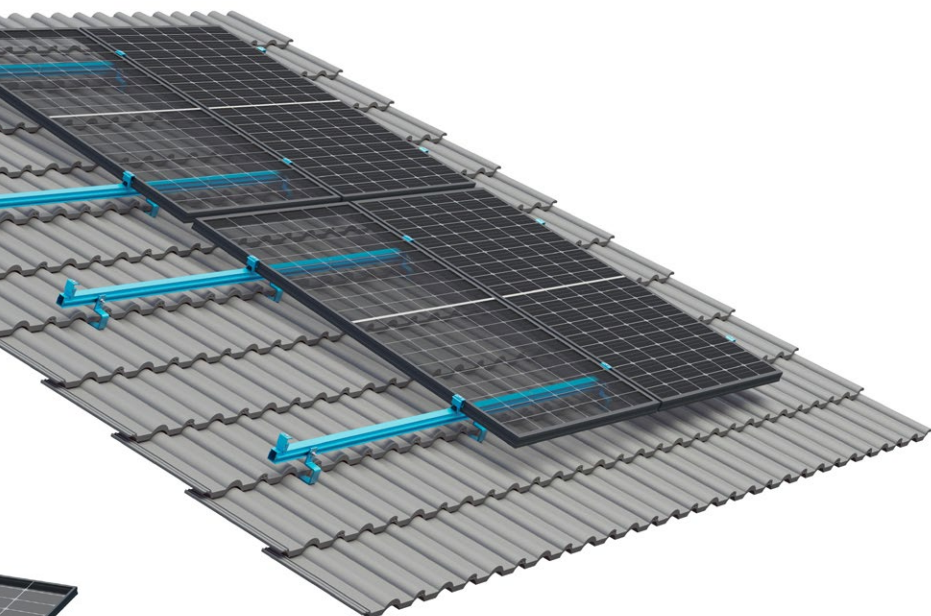




Soluzioni S:FLEX



Montaggio veloce e flessibile: Per tutti i tipi di tetti piani e tetti inclinati, facciate o per impianti a terra

Sistema integrato

Sistema integrato nel tetto INmount	03
-------------------------------------	----

Sistema per facciate e tetti inclinati

Sistema da incasso	04
--------------------	----

Sistemi per tetto inclinato

Gancio per tetto	05
Gancio per tetto Hybrid / XL	06
Gancio per tegola piatta	07
Morsetti per lamiera aggraffata	08
Morsetti per lamiera aggraffata con profilo	09
Profilo alto HK 125 / 172	10
Profilo alto HK 125 XL 50 / 100	11
Staffa angolare per fissaggio su lamiera	12
Profilo alto Lift	13
Profilo per lamiera trapezoidale Lift	14
Profilo per lamiera trapezoidale Vario	15
Profilo per lamiera trapezoidale	16
Viti per gancio ed elementi di fissaggio	17
Flat Direct	18
Flat Direct con piedini di montaggio	19
Triangoli Delta con viti per ganci	20
Triangoli Delta con profilo per lamiera trapezoidale	21

Sistemi per tetto piano

LEICHTmount RAIL 2.1 S / EW per montaggio con zavorre ridotte	22, 23
Tetto verde	24
Delta Concrete	25

Sistema a terra

Delta Concrete	26
Carport Singolo / Doppio	27
LEICHTmount G S / EW con zavorra	28, 29

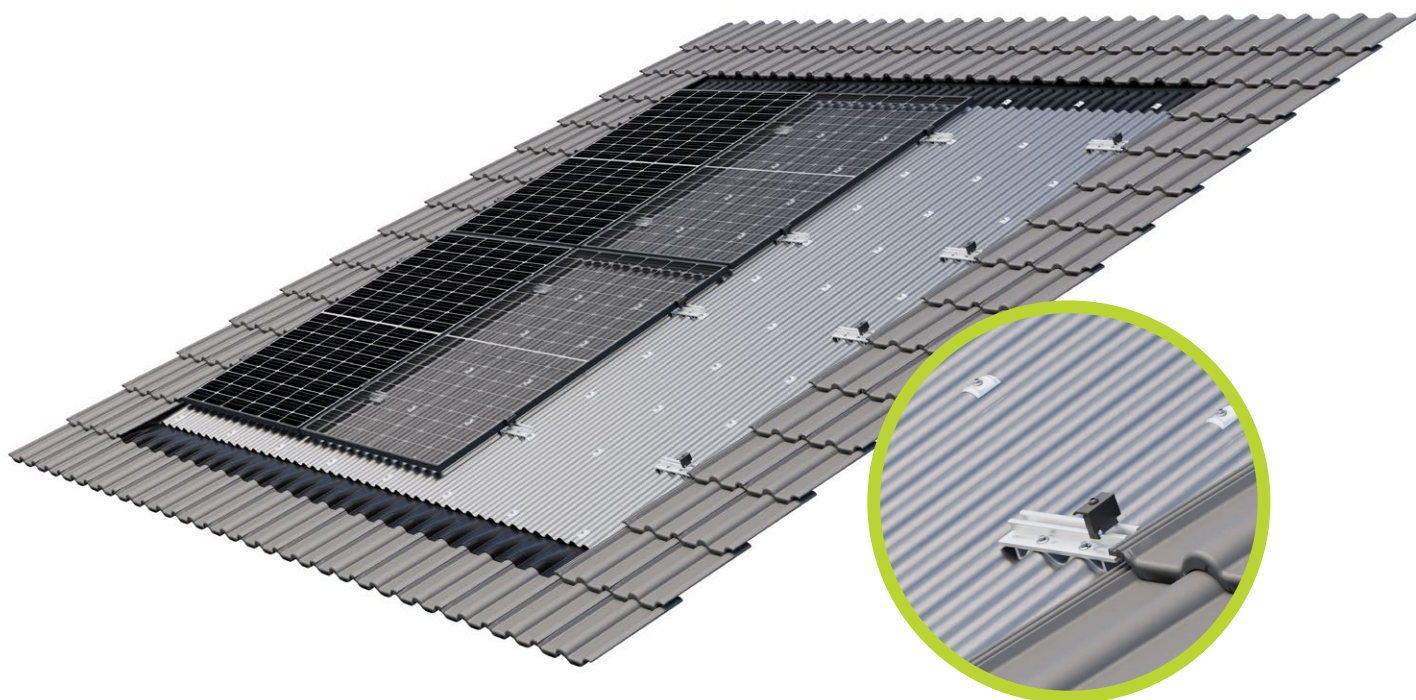
Accessori per la compensazione equipotenziale

Componenti di messa a terra	30
-----------------------------	----

Contatto

S:FLEX filiali internazionali	31
-------------------------------	----

**PV-Sistemi di montaggio per professionisti del solare –
da soluzioni premontate fino a soluzioni personalizzate!**



S:FLEX INmount
Adattatore verticale , 210 mm

Morsetto finale AK II
Klick 30-50 A



Morsetto centrale AK II
Klick 30-50 A

Applicazione:

Tetto inclinato con copertura in tegole/tegole in cemento

Tipo di tetto:

Listelli simil copertura con tegole

Inclinazione tetto:

10° – 45° (oltre su richiesta)

Tipo di modulo:

Moduli con e senza cornice, tutte le misure più comuni

Orientamento modulo:

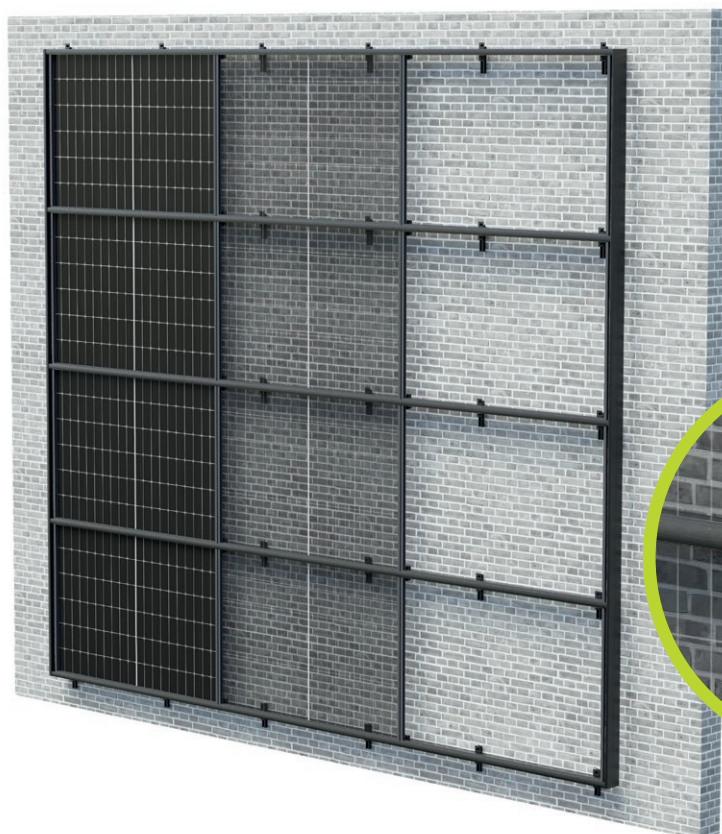
verticale/orizzontale

Disposizione moduli:

Superficie collegate, che coprono tutto il tetto e possibilità di integrazione con lucernai (controllo preventivo)

Vantaggi:

- Montaggio rapido per un'integrazione visivamente accattivante in edifici vecchi e nuovi
- Sostituisce la copertura tradizionale
- Il collegamento ai listelli esistenti ottimizza la tenuta



Profilo EL S

Rivestimento Laterale EL S



Rivestimento EL S per grondaia

Morsetto EL S



Adattatore per profilo trasversale EL S



Applicazione:

Facciate, Pareti insonorizzate o parapetti massicci, tetti a falda con coppi e coperture in lamiera

Fissaggio:

Facciata: in cantiere
Tetto inclinato: compatibile con tutti i sistemi di fissaggio S:FLEX per tetti con tegole e tetti in lamiera

Inclinazione:

10 fino 75 Gradi

Tipo di modulo:

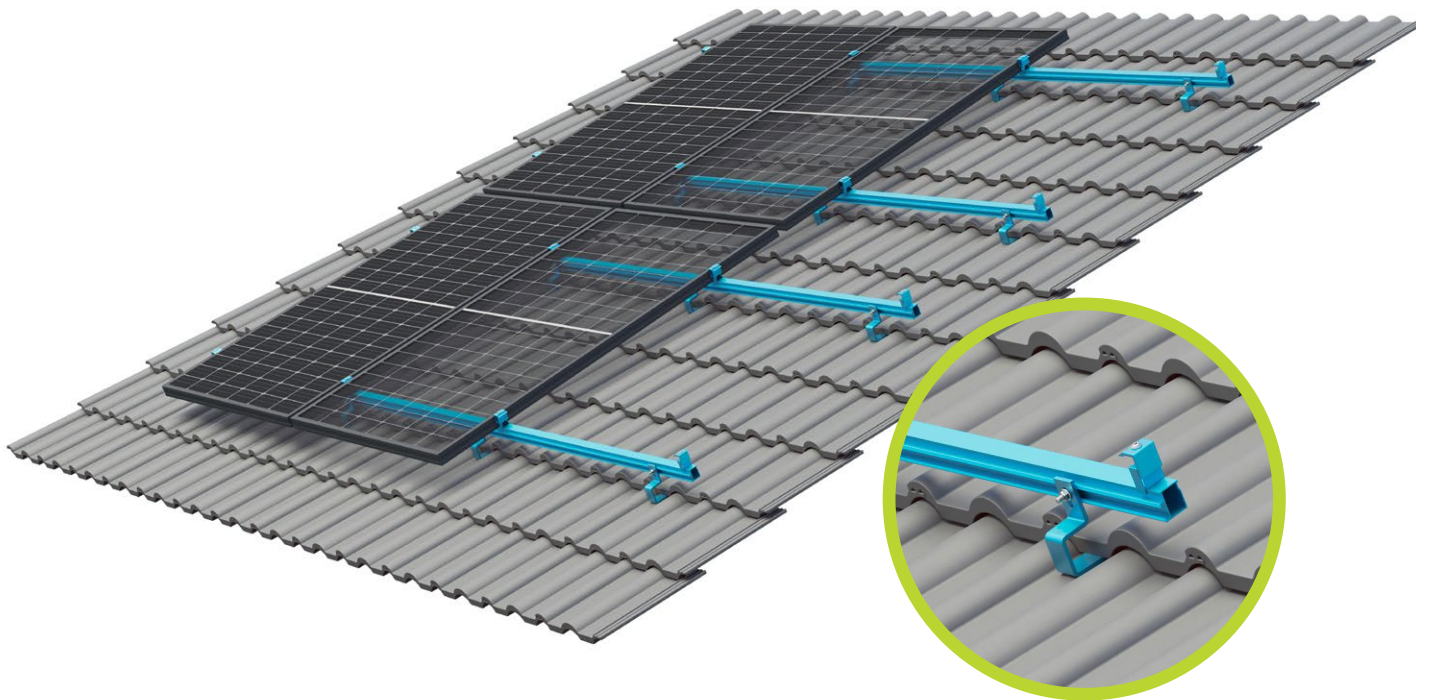
Moduli con cornice, nelle misure più comuni

Orientamento moduli:

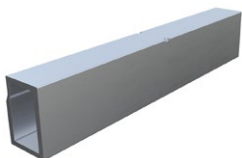
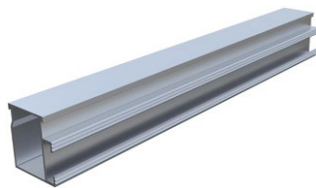
verticale / orizzontale

Vantaggi:

- Finiture pulite
- Disponibile in nero per un'estetica accattivante
- Un solo profilo per qualsiasi spessore del modulo, da 25 a 45 mm
- Morsetti innovativi con funzionalità di trascinamento per evitare rumori di tintinnio/rottura termica del vetro
- Messa a terra semplificata, manutenzione ottimizzata



Profilo ST-AK 5/40



Connettore 5

Morsetto finale AK II
Klick 30-50 A



Morsetto centrale AK II
Klick 30-50 A

Gancio per Tetto
Alu 93-7-45



Applicazione:

Tetto inclinato con tegole (ad es. per tegole portoghesi, coperture in lamiera aggraffata, tegole piane)

Fissaggio:

Gancio per tetto con travi (da 36 mm di larghezza)

Inclinazione:

fino a 75 Gradi

Tipo di modulo:

Moduli con o senza cornice

Orientamento moduli:

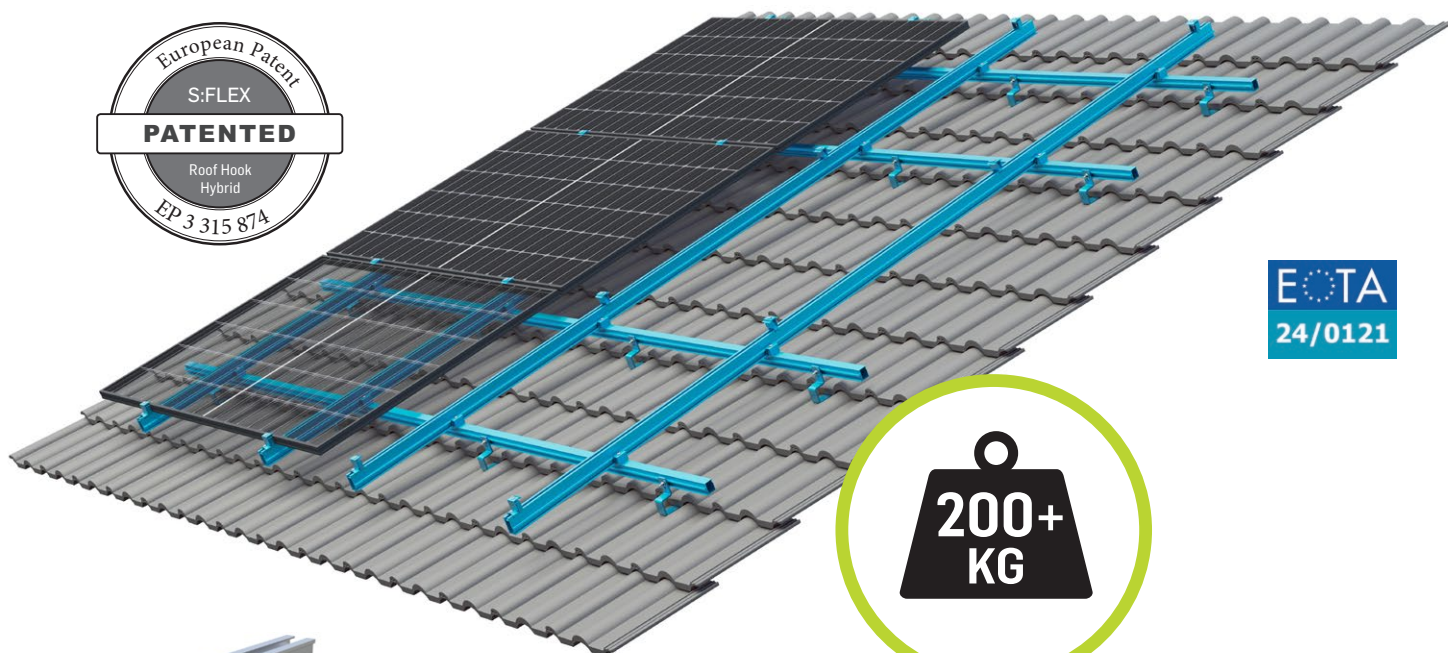
verticale / orizzontale

Posizione profili:

singola / doppia

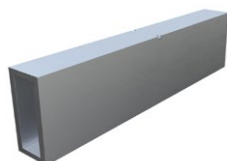
Vantaggi:

- Dimensione campo moduli libero
- Compensazione variazione altezza 40 – 58 mm
in zona travi / 21 mm in zona profilo
- Per le più comuni "distanze tra travi"



Profilo ST-AK 13/60

Connettore 13



Morsetto finale AK II Klick 30-50 A

Morsetto centrale AK II Klick 30-50 A



Gancio per tetto Hybrid 112-7-48 8mm

Gancio per tetto Hybrid 112-7-56 XL 8mm



Piastra metallica ad esempio per coperture in calcestruzzo

Applicazione:

Tetto a falde con tegole/coppi (ad es. per tegole portoghesi/ coperture tetti in lamiera aggraffata, tegole piane)

Fissaggio:

Gancio per tetto con travi (da 45 mm di Larghezza)

Inclinazione:

fino a 75 Gradi

Tipo di modulo:

Moduli con o senza cornice

Orientamento moduli:

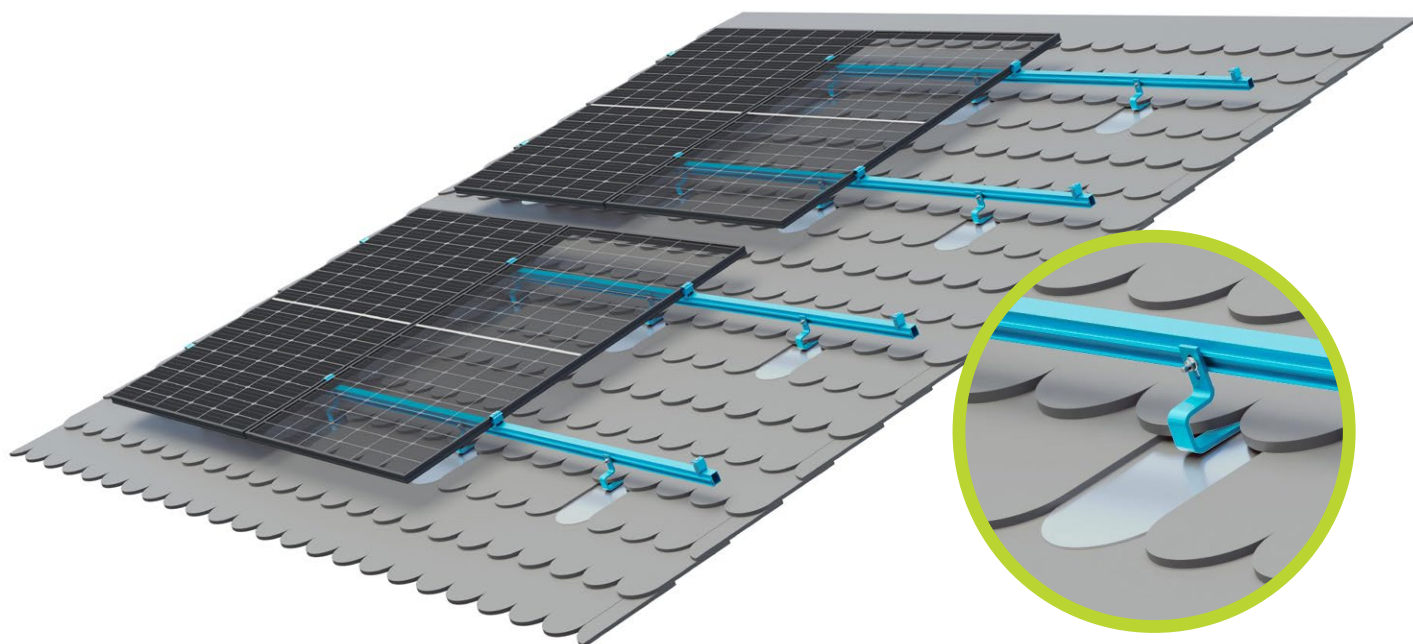
verticale/ orizzontale

Posizione profili:

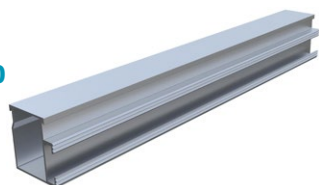
singola/ doppia

Vantaggi:

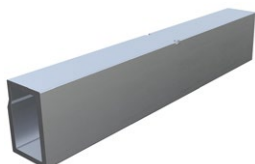
- Adatto per carichi importanti
- Versione XL per tegole di grandi dimensioni
- Sicurezza aggiuntiva per utilizzo di Piastre in metallo
- Dimensione Campo moduli libero
- Compensazione variazione altezza 46 – 61 mm (Gancio Hybrid) / 56 – 72 mm (Gancio Hybrid XL)
- Per le più comuni "distanze tra travi"



Profilo ST-AK 5/40



Connettore 5



Morsetto finale AK II
Klick 30-50 A



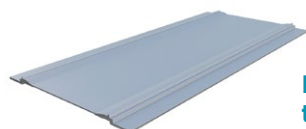
Morsetto centrale AK II
Klick 30-50 A



Gancio per
tegola Piana 30x6



Piastra in metallo per
tegola piana Vario zincata



Applicazione:

Tetto inclinato con tegole piane

Fissaggio:

Gancio per tetto su travi (da 48 mm di larghezza)
con piastra metallica

Inclinazione:

fino a 75 Gradi

Tipo di modulo:

Moduli con o senza cornice

Orientamento moduli:

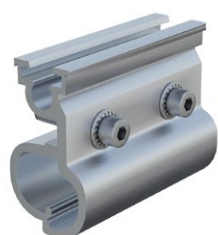
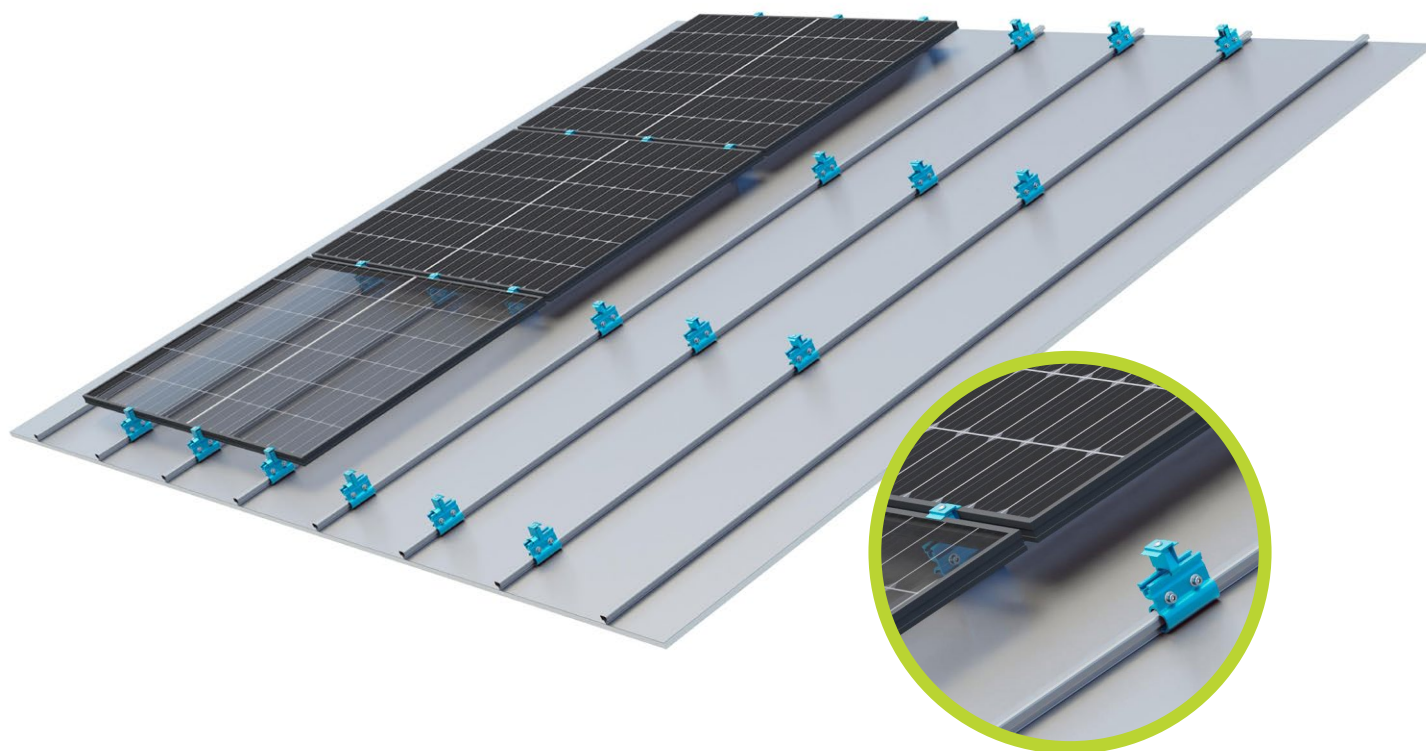
verticale/ orizzontale

Posizione profili:

singola/ doppia

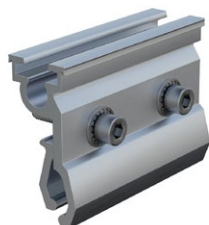
Vantaggi:

- Dimensione Campo moduli libero
- Per le più comuni "distanze tra travi"



Morsetto aggraffante 2.1

Morsetto aggraffante DCO



Morsetto aggraffante CL

**Morsetto finale AK II
Klick 30-50 A**



**Morsetto centrale AK II
Klick 30-50 A**



Applicazione:

Morsetto aggraffante 2.1: Copertura in lamiera aggraffata, coperture in lamiera metallica, lastre ondulate miste
Morsetto aggraffante DCO e CL: tetti metallici di tipo industriale come ad esempio Domitec/GBS, Klip-Lok 700, RibRoof 465

Fissaggio:

senza perforazione

Tipo di modulo:

Moduli con cornice

Orientamento moduli:

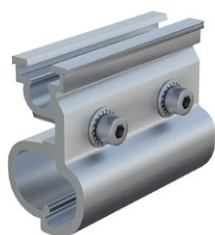
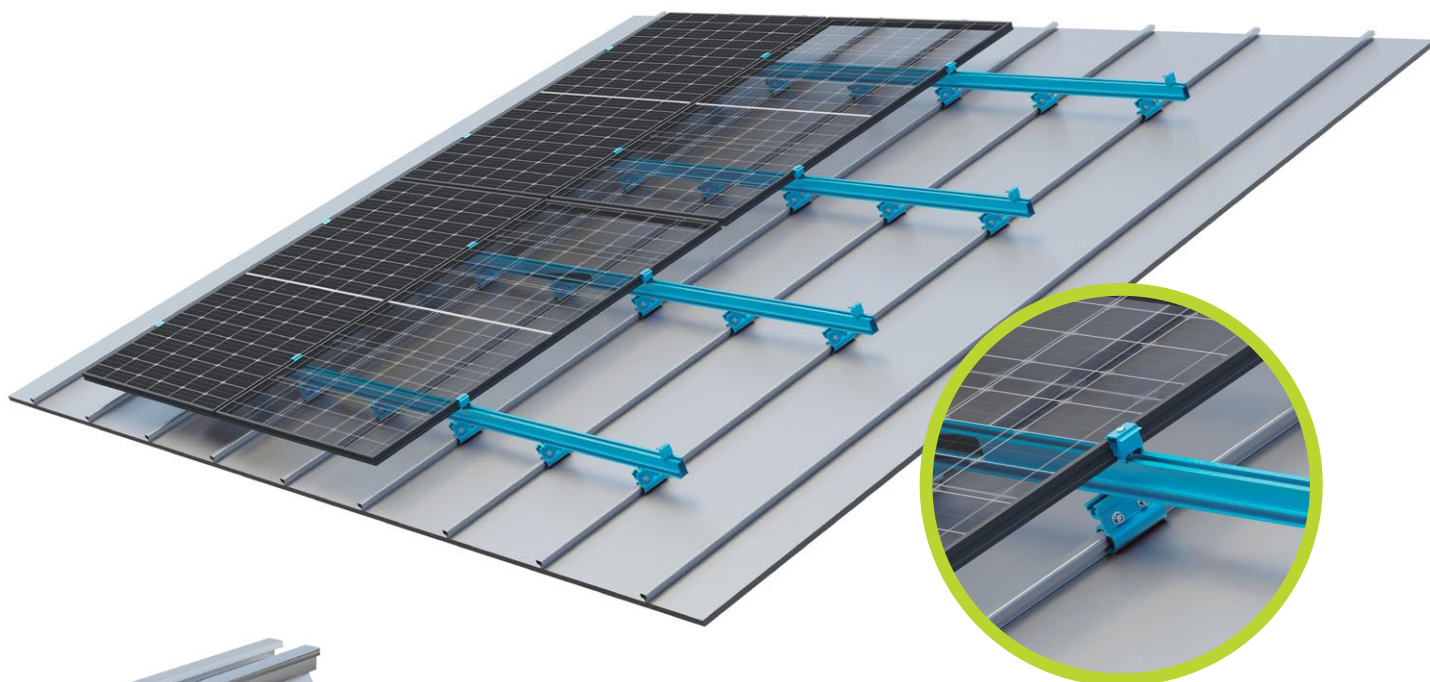
orizzontale/verticale (con fissaggio morsetti su lato corto)

Posizione profili:

singoli

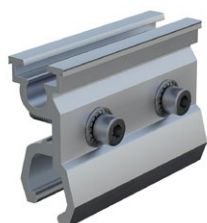
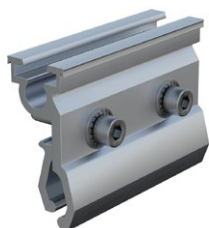
Vantaggi:

- Montaggio diretto moduli sui morsetti aggraffanti
- Nessuna necessità di profili
- Bassi costi di materiale/stoccaggio/assemblaggio
- Montaggio veloce
- Nessuna perforazione sul tetto



Morsetto aggraffante 2.1

Morsetto aggraffante DCO



Morsetto aggraffante CL

Morsetto finale AK II
Klick 30-50 A



Morsetto centrale AK II
Klick 30-50 A

Connettore a croce AK



Profilo ST-AK 13/60

Applicazione:

Morsetto aggraffante 2.1: Copertura in lamiera aggraffata, coperture in lamiera metallica, lastre ondulate miste
Morsetto aggraffante DCO e CL: tetti metallici di tipo industriale come ad esempio Domitec/GBS, Klip-Lok 700, RibRoof 465

Fissaggio:

senza perforazione

Tipo di modulo:

Moduli con cornice

Orientamento moduli:

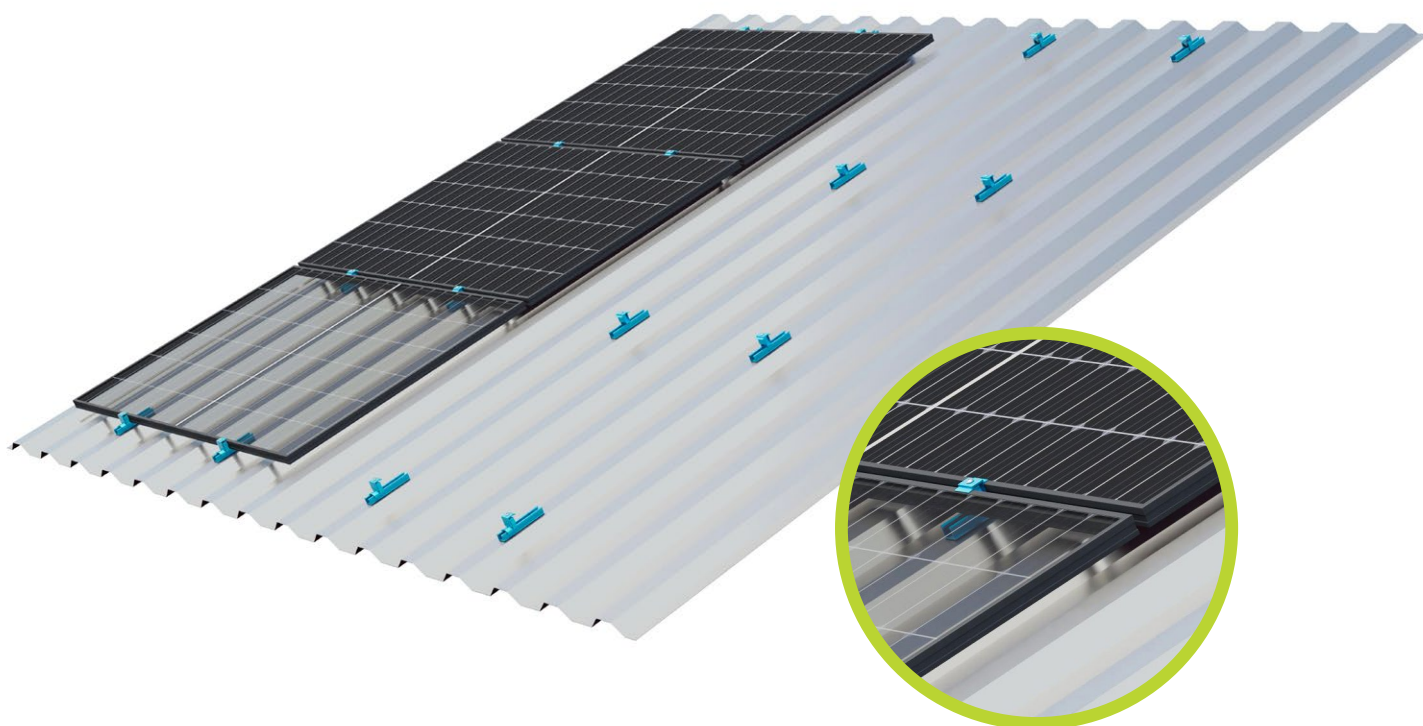
orizzontale/ verticale (con fissaggio morsetti su lato corto)

Posizione profili:

doppia

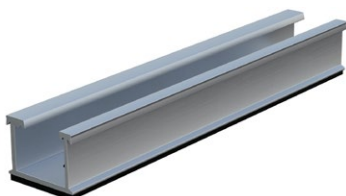
Vantaggi:

- Bassi costi di materiale/assemblaggio
- Lunghezza profili 3150 mm e 6200 mm
- Profili con resistenza per carichi elevati
- Nessuna perforazione sul tetto



Profilo alto HK 125
completo

Profilo alto HK 172
completo



Morsetto finale AK II
Klick 30-50 A

Morsetto centrale AK II
Klick 30-50 A



Vite per lamiera sottile 4,5x25

Vite per lamiera sottile 6x25



Applicazione:

Lamiera trapezoidale

Fissaggio:

Viti per lamiera sottile o rivetti

Tipo di modulo:

Moduli con cornice

Orientamento moduli:

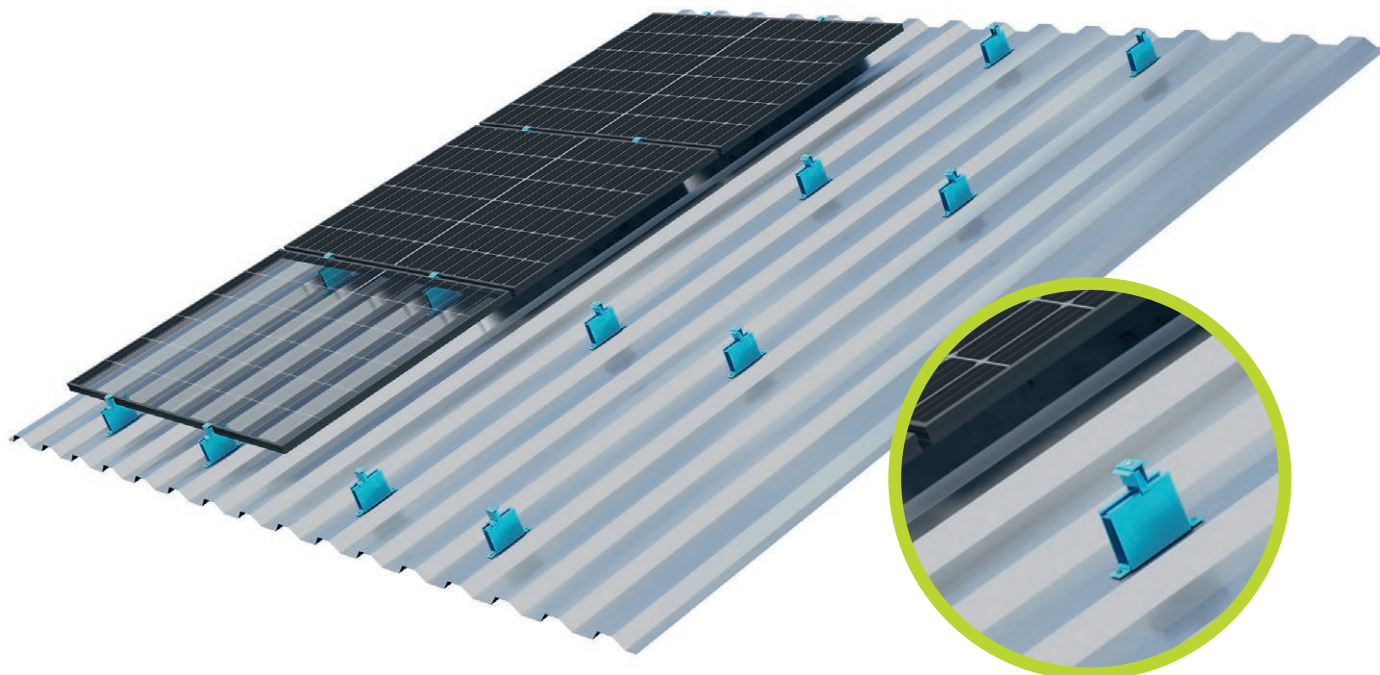
orizzontale

Posizione profilo:

singolo

Vantaggi:

- Costi contenuti per materiali e montaggio
- L'altezza di 24 mm garantisce la ventilazione posteriore, semplifica il passaggio dei cavi, consente l'installazione anche su coperture tetto leggermente ondulate e offre più spazio per ottimizzatori di potenza/microinverter
- Lunghezza profili 125 mm, 172 mm, 295 mm e 3300 mm
- I profili HS HK l=125 mm e l=172 mm complete vengono forniti preassemblati con nastro sigillante in EPDM di serie. Profilo da 125 mm con 2 x 2 fori (5/6 mm), Profilo da 172 mm con 2 x 4 fori (5/6 mm) preforato



Profilo alto HK 125 XL 50 completo



Profilo alto HK 125 XL 100 completo



Staffa XL 130



Morsetto finale AK II Klick 30-50 A



Morsetto centrale AK II Klick 30-50 A

Applicazione:

Lamiera trapezoidale

Fissaggio:

Viti per lamiera sottile o rivetti

Tipo di modulo:

Moduli con cornice

Orientamento moduli:

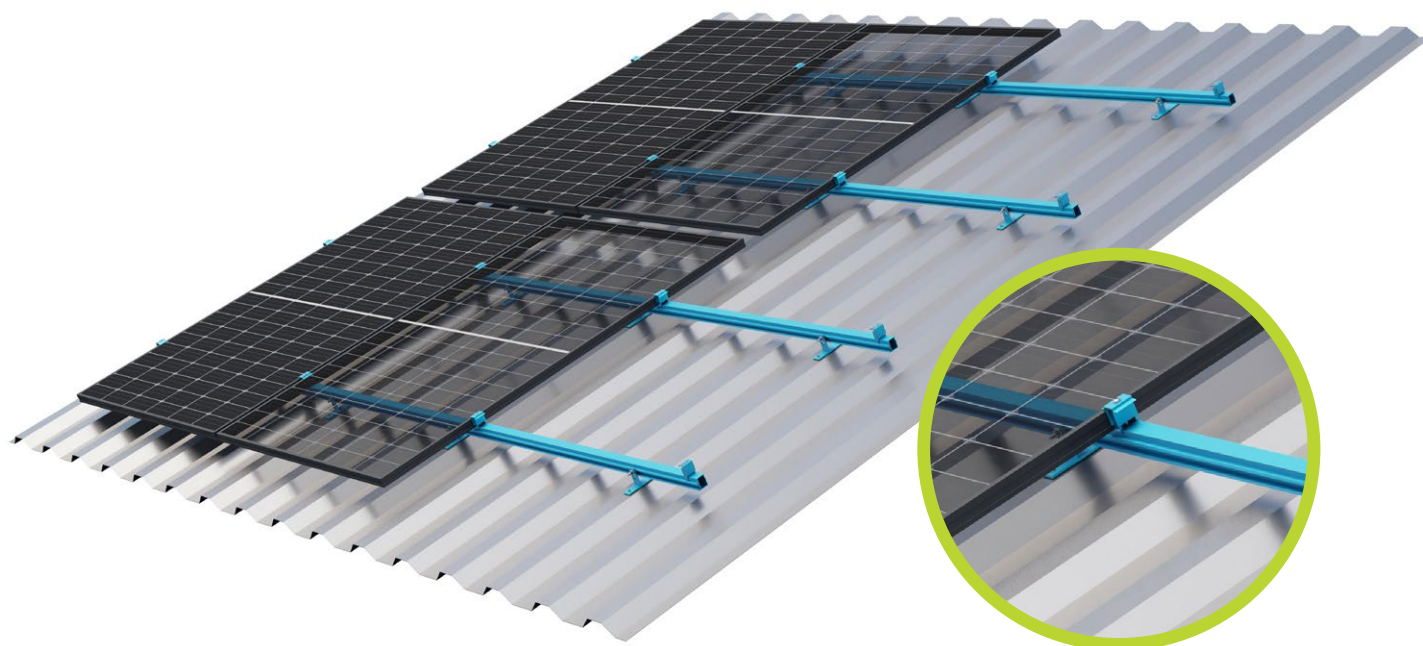
orizzontale

Posizione profilo:

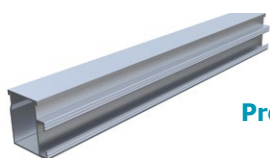
singolo

Vantaggi:

- Costi contenuti per materiali e montaggio
- Le altezze dei profili da 50 o 100 mm garantiscono una distanza sufficiente dalla copertura del tetto per una ventilazione posteriore ottimale e un utilizzo in presenza di Temperature elevate
- L'installazione flottante con la staffa riduce il numero di giunti di dilatazione e consente un utilizzo ottimale della superficie del tetto
- Profili alti ricoperti con vello protettivo
- Staffe preforate e provviste di nastro sigillante in EPDM



Staffa ad angolo per
montaggio su lamiera



Profilo ST-AK 5/40

Profilo ST-AK 13/60



Morsetto finale AK II
Klick 30-50 A

Morsetto centrale AK II
Klick 30-50 A



Applicazione:

Lamiera trapezoidale/lamiera ondulata

Fissaggio:

Viti per lamiera sottile o rivetti

Tipo di modulo:

Moduli con o senza cornice

Orientamento moduli:

verticale/orizzontale

Posizione profili:

singola/doppia

Vantaggi:

- Montaggio semplificato
- Spazio distribuzione Moduli libero
- Altezza regolabile grazie al foro allungato della staffa angolare
- La staffa angolare è fornita preassemblata con 2 fori (5 mm) e nastro sigillante in EPDM



Profilo anteriore con adattatore piccolo

Profilo posteriore con adattatore grande



Morsetto finale AK II Klick 30-50 A

Morsetto centrale AK II Klick 30-50 A



Applicazione:

Lamiera trapezoidale

Fissaggio:

Viti per lamiera sottile

Varianti:

Montaggio a Sud – Montaggio a Est/Ovest

Tipo di modulo:

Moduli con o senza cornice, misure più comuni

Orientamento moduli:

verticale / orizzontale

Angolo di attacco Lift:

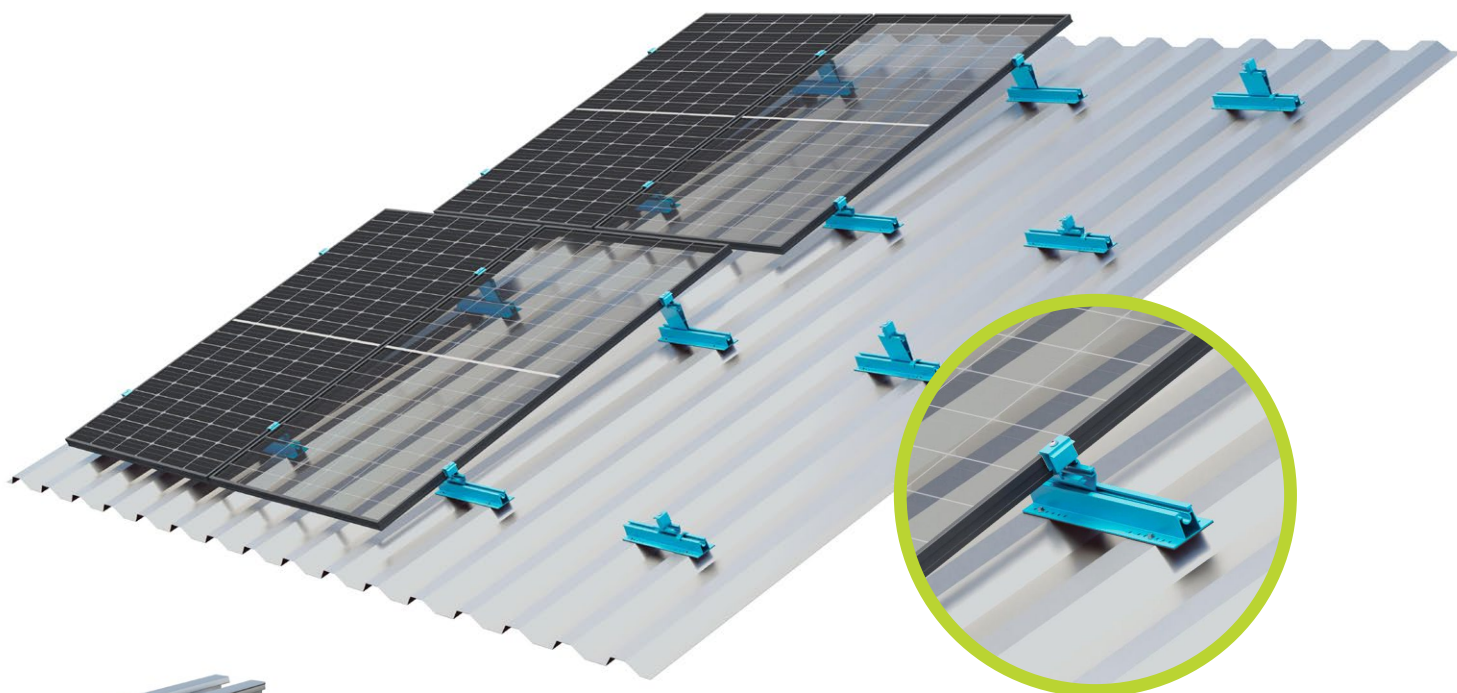
5° per installazione verticale, 7° per installazione orizzontale

Inclinazione tetto:

max. 20°

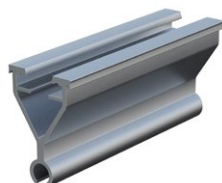
Vantaggi:

- Costi materiale e montaggio ridotti
- Angoli di irradiazione ottimizzati per rendimenti più elevati
- Migliore autopulizia
- Massimo utilizzo dello spazio grazie all'orientamento est-ovest opzionale
- Preassemblato con fori e nastro sigillante in EPDM



Lift Multi Adattatore
posteriore

Lift Multi Adattatore
anteriore



Profilo per lamiera
trapezoidale Lift

Morsetto finale AK II
Klick 30-50 A



Morsetto centrale AK II
Klick 30-50 A

Applicazione:

Lamiera trapezoidale

Fissaggio:

Rivetti o viti per lamiera sottile

Tipo di modulo:

Moduli con cornice

Orientamento moduli:

verticale / orizzontale

Angolo di attacco:

5° con montaggio verticale / 7° con montaggio orizzontale

Inclinazione:

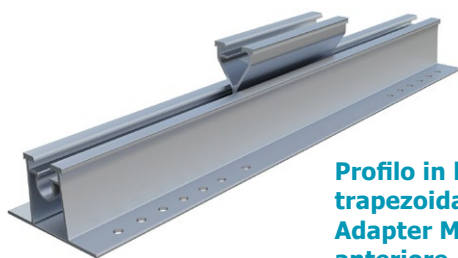
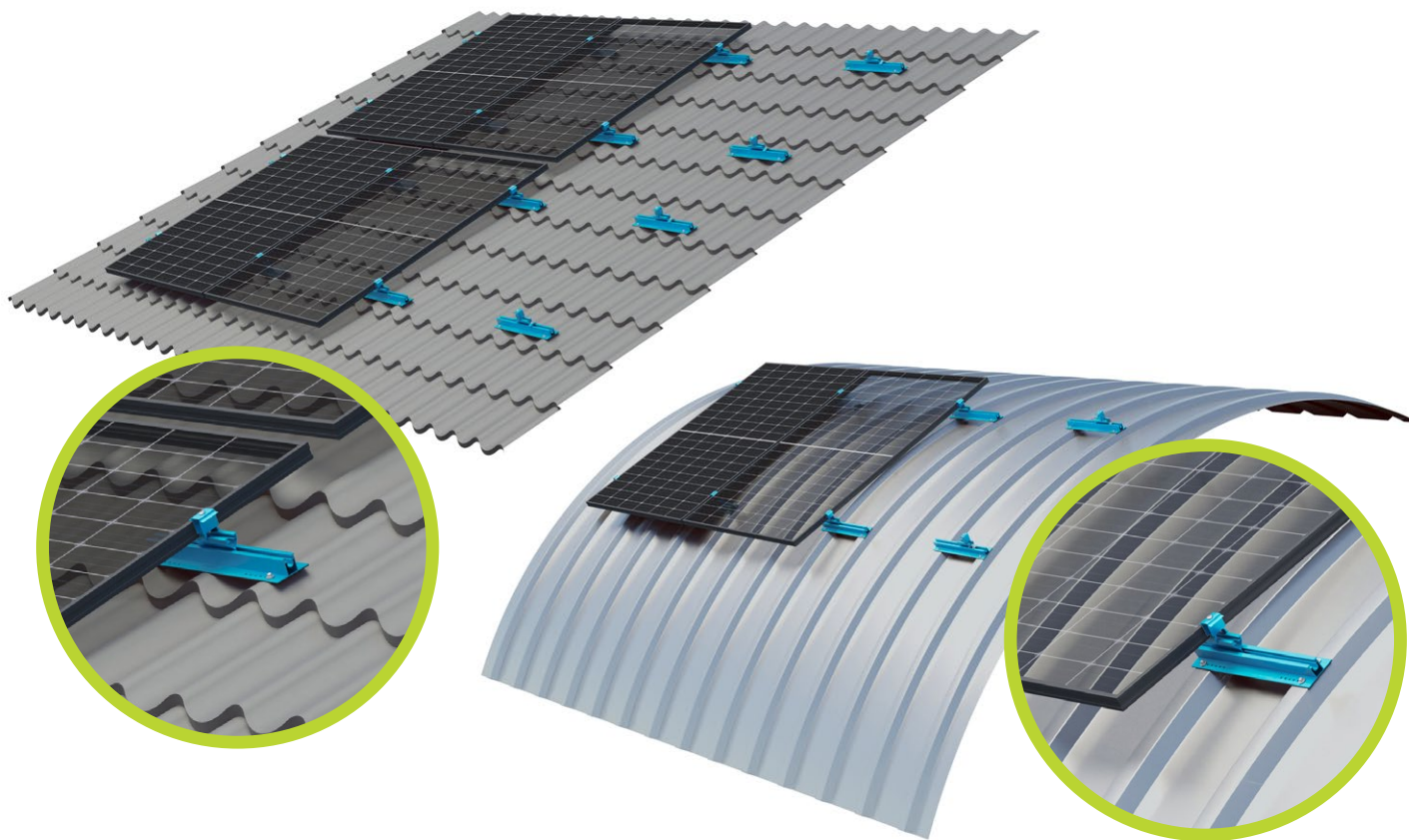
max. 15° con montaggio verticale /
max. 13° con montaggio orizzontale

Posizione profilo:

singolo

Vantaggi:

- Elevazione aggiuntiva su tetti leggermente inclinati
- Migliore ventilazione posteriore e angolo di attacco
- Costi per materiale e montaggio molto contenuti
- Lunghezza file moduli a scelta
- Profilo in lamiera trapezoidale Lift fornito preforato con 26 fori (5 mm) e nastro sigillante in EPDM



Profilo in lamiera trapezoidale Vario con Lift Adapter Multi nella parte anteriore

Morsetto finale AK II Klick 30-50 A



Morsetto centrale AK II Klick 30-50 A

Applicazione:

Cupoline in lamiera e lamiera trapezoidale a Volta (Tetti a botte con raggi da 3,5 m)

Fissaggio:

Rivetti o viti per lamiera sottile

Tipo di modulo:

Moduli con cornice

Orientamento moduli:

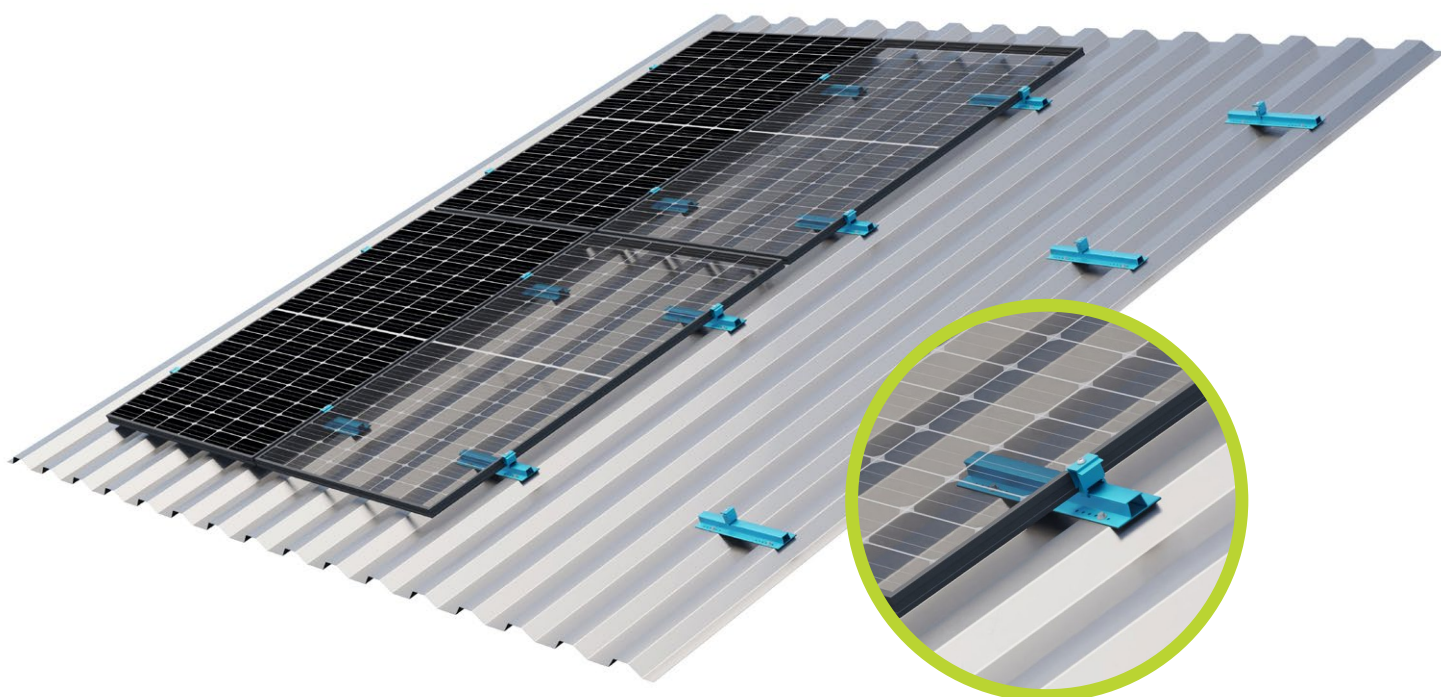
verticale/orizzontale

Posizione profilo:

singolo

Vantaggi:

- Montaggio senza tensioni su tetti a botte
- Montaggio senza tensioni su tetti con lamiera ondulata
- Adattamento ottimale alla forma del tetto
- Il profilo in lamiera trapezoidale Vario viene consegnato preforato con 26 fori (5 mm) e nastro sigillante in EPDM



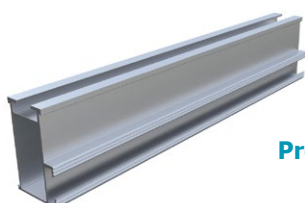
Profilo per lamiera trapezoidale AK I=395 mm

Morsetto finale AK II Klick 30-50 A



Morsetto centrale AK II Klick 30-50 A

Connettore a croce AK



Profilo ST-AK 13/60

Applicazione:

Lamiera trapezoidale – Lamiera ondulata

Fissaggio:

Rivetti o viti per lamiera sottile

Tipo di modulo:

Moduli con o senza cornice

Orientamento moduli:

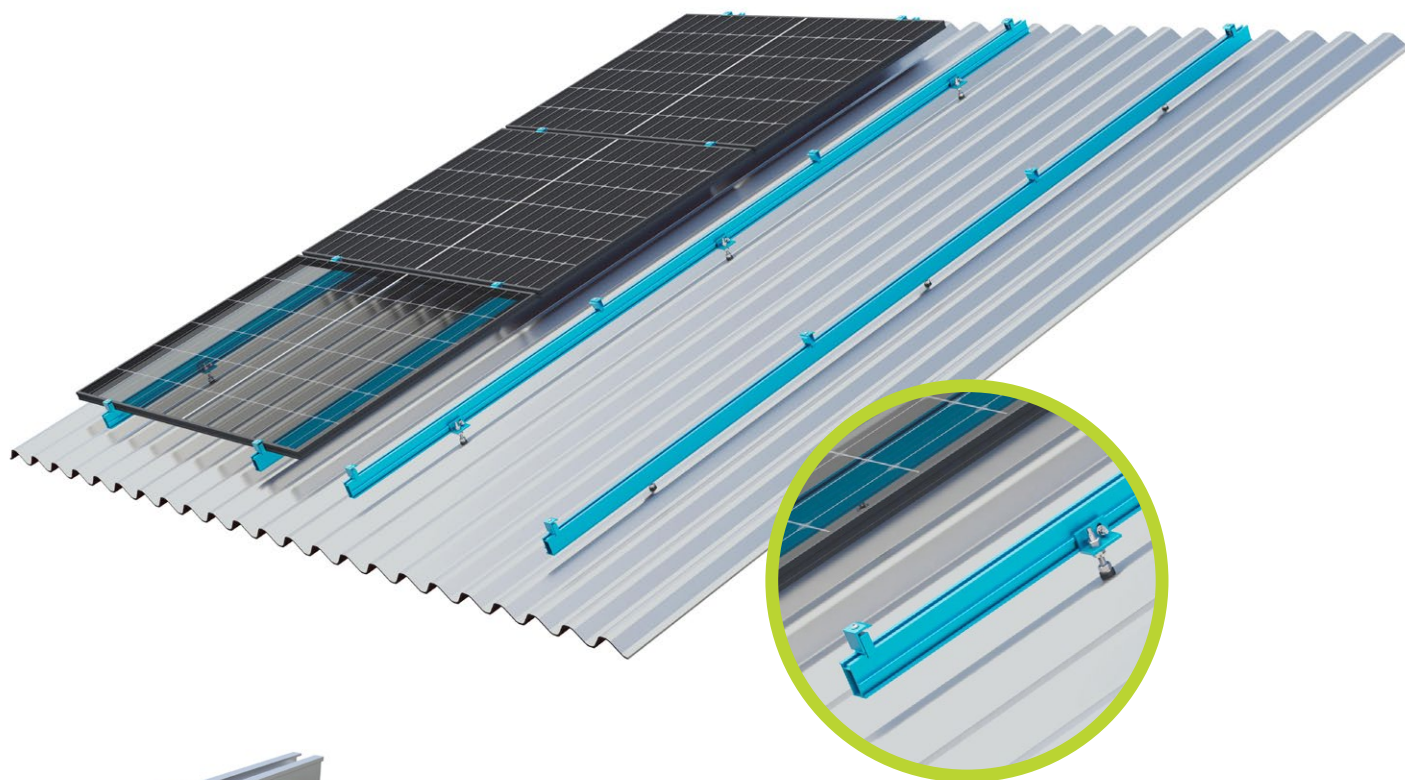
verticale / orizzontale

Posizione profili:

singolo / doppio

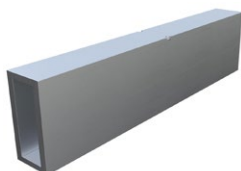
Vantaggi:

- Costi per materiale e montaggio contenuti
- Campo moduli senza restrizioni
- Lunghezza Profili 395 mm, 3150 mm e 6200 mm
- Elevata indeformabilità del profilo, adatto a carichi importanti
- Profilo tagliato in pezzi da 395 mm (profilo per lamiera trapezoidale AK completo / I=395 mm), forniti preforati con 24 fori (5 mm) e nastro sigillante in EPDM di serie



Profilo ST-AK 13/60

Connettore 13



Morsetto finale AK II
Klick 30-50 A

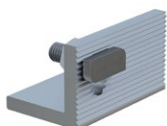


Morsetto centrale AK II
Klick 30-50 A



Vite prigioniera M10x200

Fissaggio solari tipo BZ
per arcarecci metallici



Staffa angolare
60mm M10

Applicazione:

Lamiera trapezoidale / Fibrocemento ondulato /
Elementi Sandwich

Fissaggio:

Prigioniera / fissaggio solare con angolare

Tipo di modulo:

Moduli con o senza cornice

Orientamento moduli:

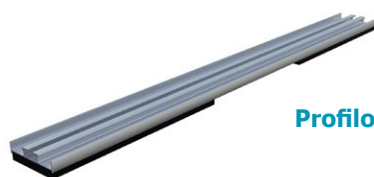
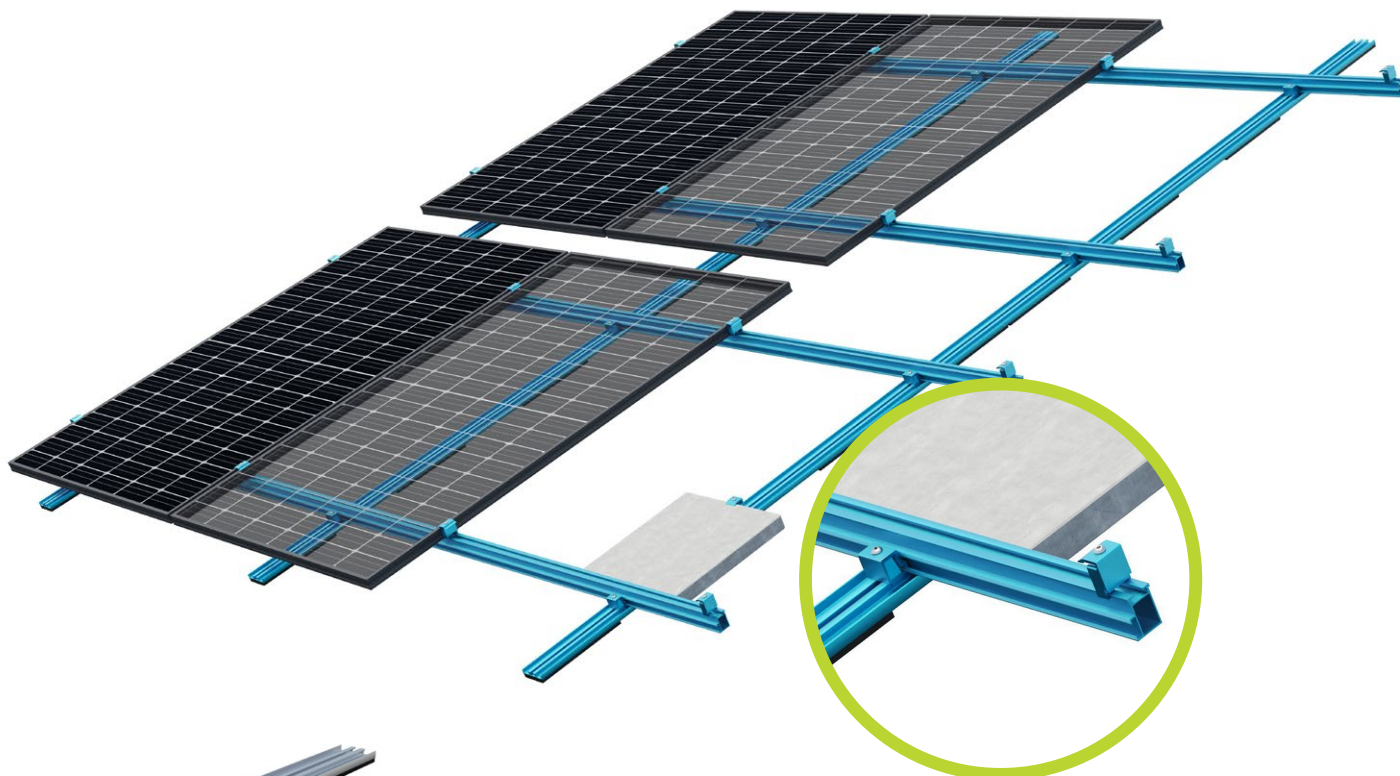
verticale / orizzontale

Posizione profili:

singolo / doppio

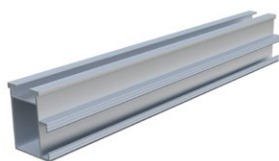
Vantaggi:

- Montaggio semplificato
- Regolabile in altezza
- Per grandi interassi tra gli arcarecci
- Fissaggio solare tipo A o vite prigioniera per arcarecci in legno / fissaggio solare tipo BZ per arcarecci in metallo



Profilo base Flat Direct

Connettore curvato per colmo



Profilo ST-AK 7/47

Connettore a croce AK



Morsetto finale AK II Klick 30-50 A

Morsetto centrale AK II Klick 30-50 A



Applicazione:

Tetto a falde con copertura in lamina/bitume, tetti sandwich; Ulteriori tipologie di coperture su richiesta

Fissaggio:

parallelo al tetto senza perforazione nel tetto; zavorra aggiuntiva

Inclinazione:

fino 30 Gradi

Tipo di modulo:

Moduli con cornice (senza cornice su richiesta)

Orientamento moduli:

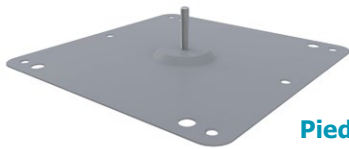
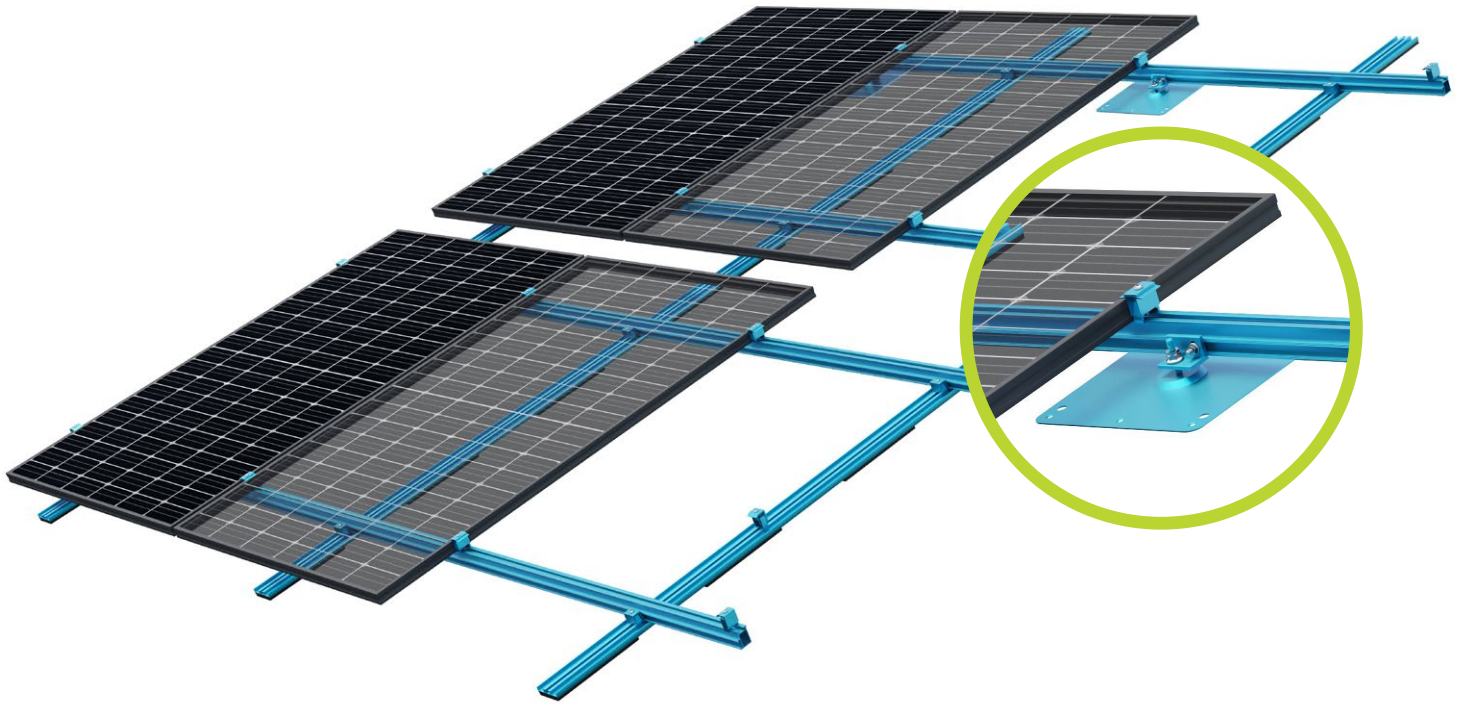
verticale (orizzontale su richiesta)

Posizione profili:

doppia

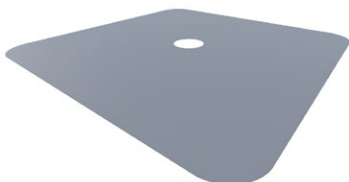
Vantaggi:

- Nessuna perforazione nel tetto
- Zavorra aggiuntiva ridotta al minimo grazie all'aerodinamica ottimizzata
- Ideale per orientamento est-ovest come tetto a due falde su entrambi i lati
- Segnalazione carichi corrente derivanti da fulmini
- Punti di fissaggio opzionali aumentano le possibilità di utilizzo



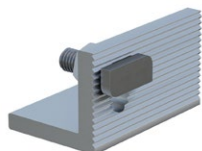
Piedino di montaggio

**Profilo per colmo
 FS 9/40**



Piastra base

**Staffa ad angolo
 60mm M10**



Tetto spiovente



Tetto a farfalla doppio



Tetto a farfalla singolo

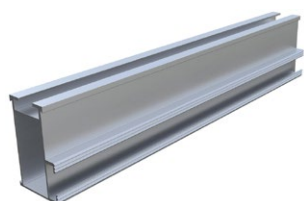
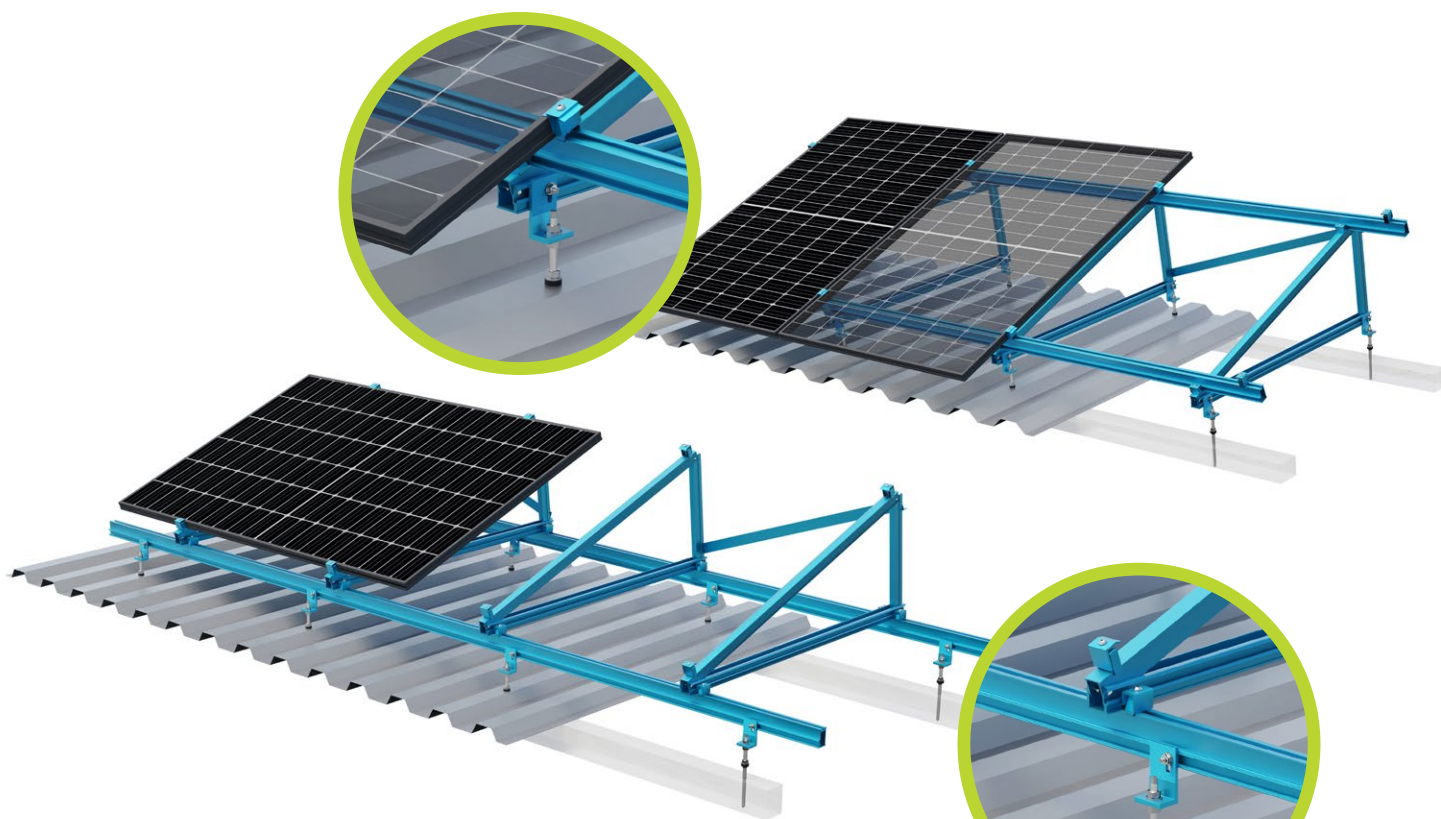


Tetto a due falde



Tetto a falda singolo

... e ulteriori forme di tetto



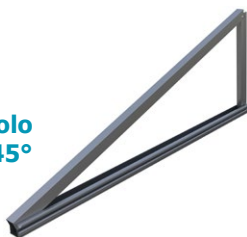
Profilo ST-AK 13/60

Morsetto finale AK II
Klick 30-50 A



Morsetto centrale AK II
Klick 30-50 A

S:FLEX Triangolo
Delta AK 1230 5° - 45°



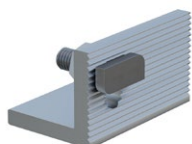
Connettore a croce AK



Vite prigioniera M10x200



Staffa ad angolo
60mm M10



Applicazione:

Lamiera trapezoidale / Fibrocemento / Elementi Sandwich

Angolo di attacco:

Disponibile con incrementi di 5° a partire da 5° a 45°,
ulteriori misure disponibili su richiesta

Tipo di modulo:

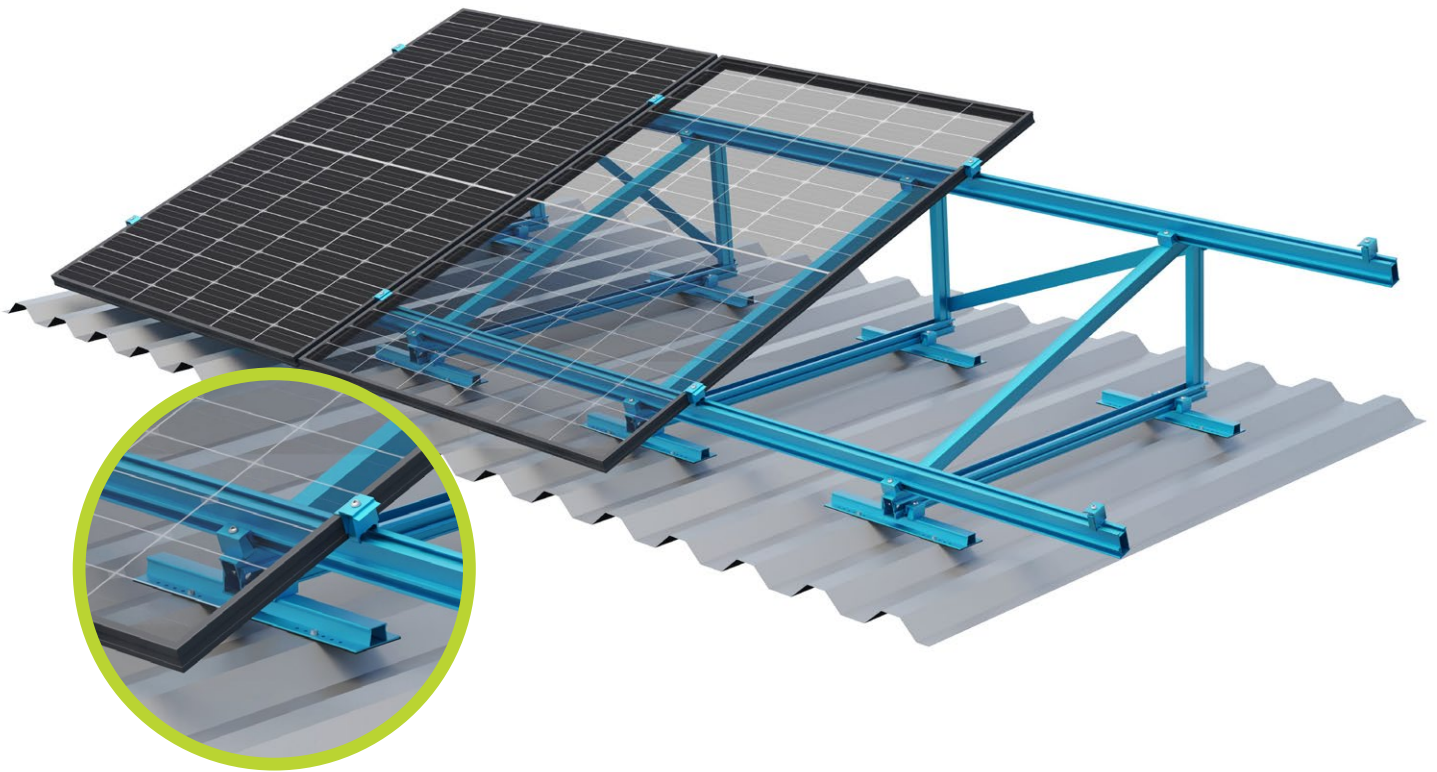
Moduli con o senza cornice

Orientamento moduli:

verticale / orizzontale

Vantaggi:

- Posizione e dimensione del campo moduli variabili e liberamente selezionabile
- Ideale anche per piccoli sistemi con 1, 2, 4 o 8 moduli
- Bassi costi di trasporto e stoccaggio grazie ai triangoli piegati (dimensioni pallet)



Profilo ST-AK 13/60



Morsetto finale AK II
Klick 30-50 A

Morsetto centrale AK II
Klick 30-50 A



S:FLEX Triangolo
Delta AK 1230 5° – 45°

Connettore a croce AK



Profilo per lamiera
trapezoidale AK I=395

Applicazione:

Lamiera trapezoidale e lamiera ondulata

Angolo di attacco:

Disponibile con incrementi di 5° a partire da 5° a 45°, ulteriori misure disponibili su richiesta

Tipo di modulo:

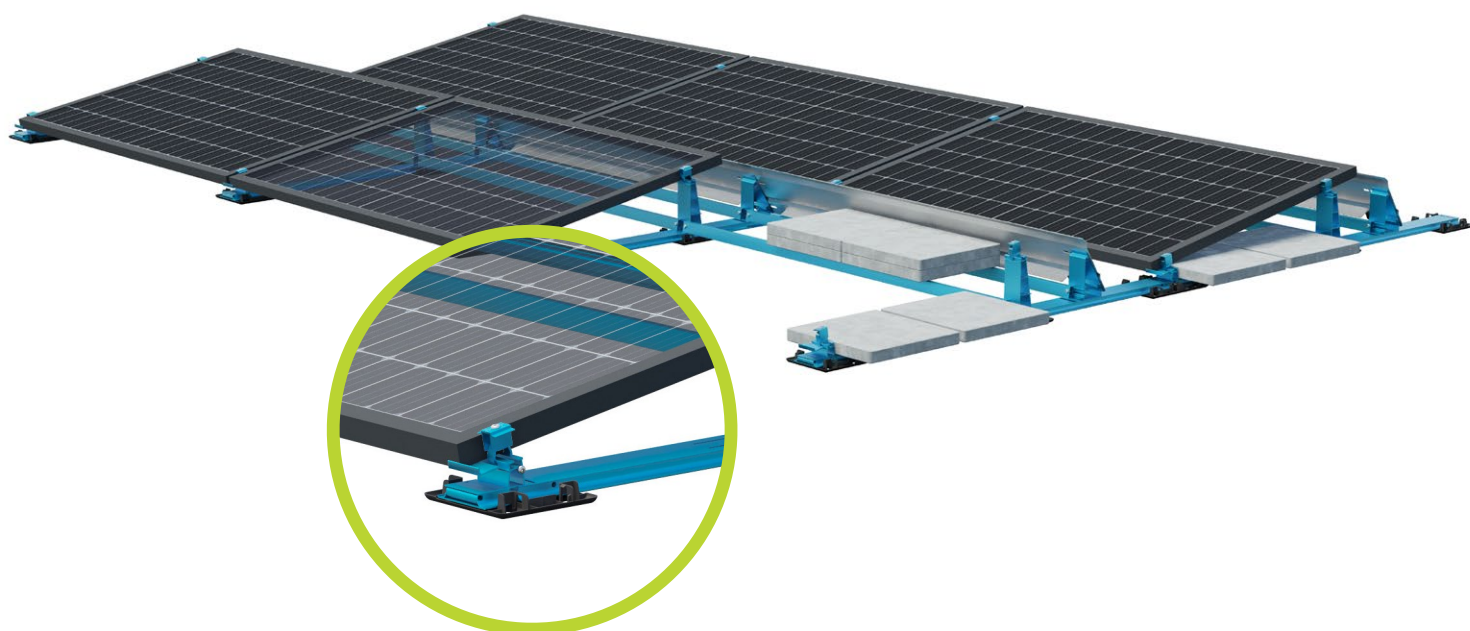
Moduli con o senza cornice

Orientamento moduli:

verticale / orizzontale

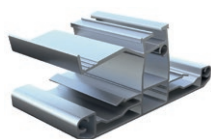
Vantaggi:

- Posizione e dimensione del campo modulo variabile e liberamente selezionabile
- Ideale anche per piccoli sistemi con 1, 2, 4 o 8 moduli
- Bassi costi di trasporto e stoccaggio grazie ai triangoli piegati (dimensioni pallet)



LEICHTmount RAIL 2.1 S
Profilo base

LEICHTmount RAIL 2.1
Piastra base



LEICHTmount RAIL 2.1
Base

LEICHTmount RAIL 2.1
Tower



Morsetto finale AK II
Klick 30-50 A

Morsetto centrale AK II
Klick 30-50 A



Applicazione:

Tetto piano in lamina, bitume, ghiaia, verde, cemento

Orientamento:

Sud

Inclinazione:

10°/15°

Tipo di modulo:

Moduli con cornice

Altezza edificio:

max. 25 m (su richiesta edifici più alti fino a 50 m)

Inclinazione:

max. 5° (fino a 10° su richiesta)

Distanze dai bordi:

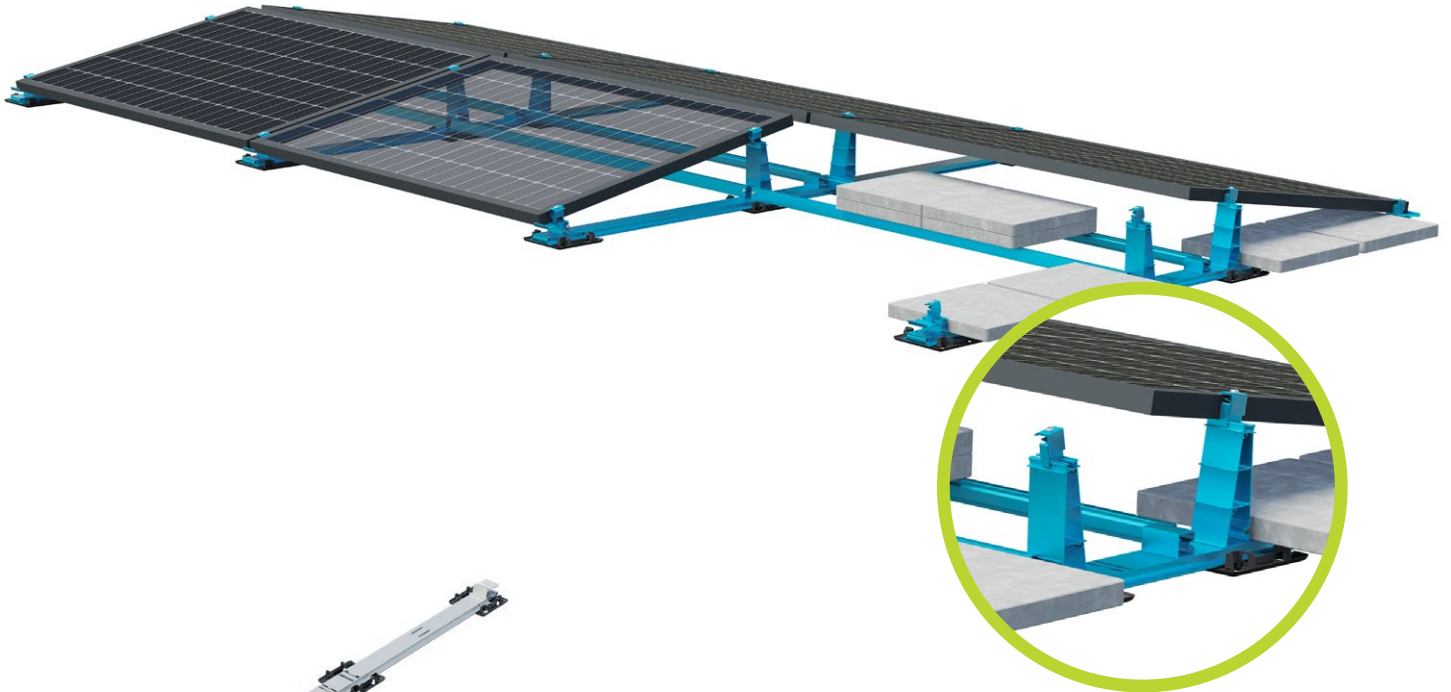
Possibile utilizzo del bordo del tetto e delle zone angolari

Dimensioni del sistema:

dimensione massima campo 20 x 20 m

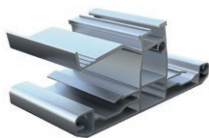
Vantaggi:

- Possibilità di montaggio senza perforazione del tetto
- Basso carico / zavorra aggiuntiva ridotta al minimo grazie al design aerodinamico
- Distribuzione ottimale del carico grazie a profili base e piastre base
- Adatto alle dimensioni dei moduli più comuni
- Segnalazione carichi corrente derivanti da fulmini



LEICHTmount RAIL 2.1 EW
Profilo base

LEICHTmount RAIL 2.1
Piastra base



LEICHTmount RAIL 2.1
Base

LEICHTmount RAIL 2.1
Tower



Morsetto finale AK II
Klick 30-50 A

Morsetto centrale AK II
Klick 30-50 A



Applicazione:

Tetto piano in lamina, bitume, ghiaia, verde, cemento

Orientamento:

Est – Ovest

Inclinazione:

10° / 15°

Tipo di modulo:

Moduli con cornice

Altezza edificio:

max. 25 m (su richiesta edifici più alti fino a 50 m)

Inclinazione:

max. 5° (fino a 10° su richiesta)

Distanze dai bordi:

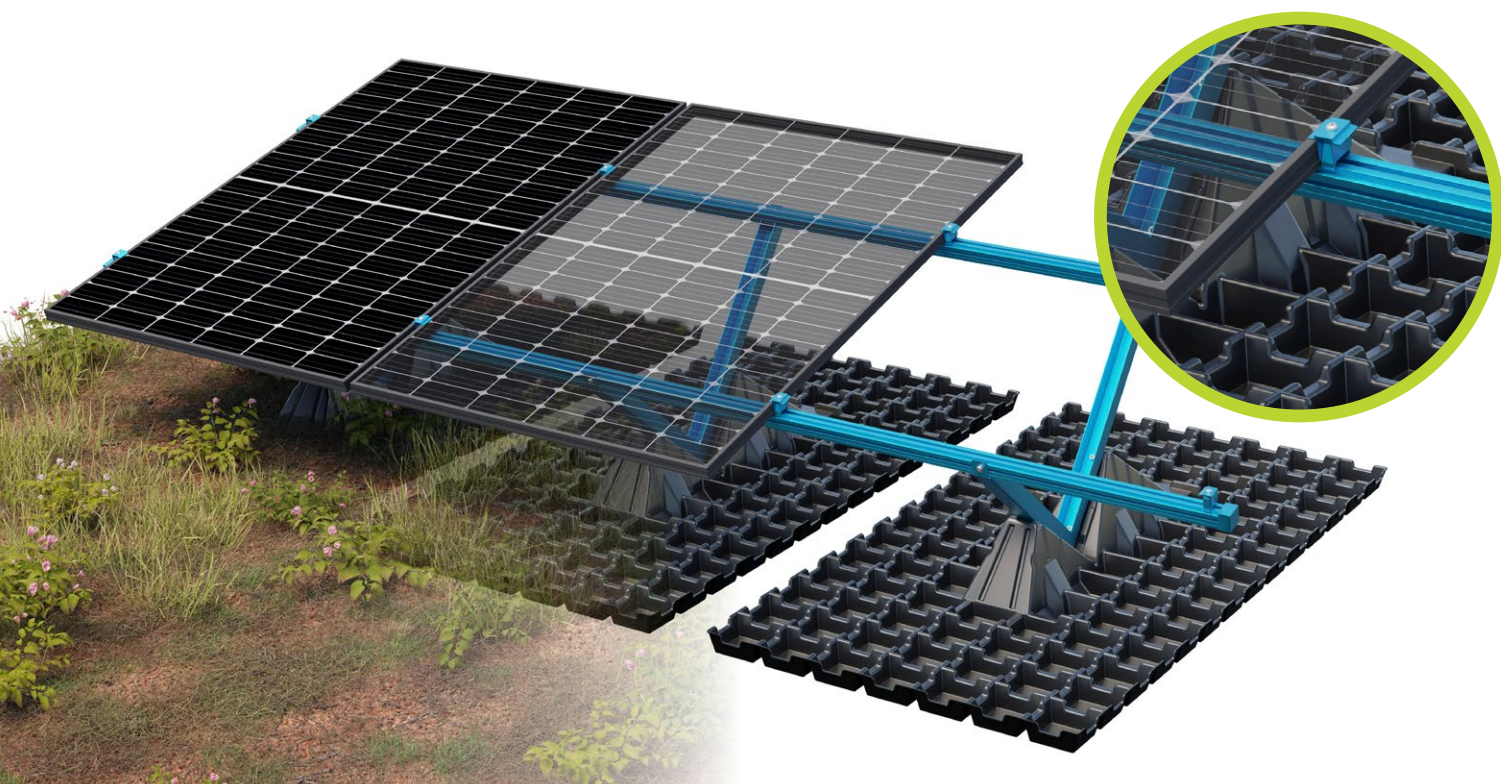
Possibile utilizzo del bordo del tetto e delle zone angolari

Dimensioni del sistema:

dimensione massima campo 20 x 20 m

Vantaggi:

- Possibilità di montaggio senza perforazione del tetto
- Basso carico / zavorra aggiuntiva ridotta al minimo grazie al design aerodinamico
- Distribuzione ottimale del carico grazie a profili base e piastre base
- Adatto alle dimensioni dei moduli più comuni
- Indicazione carichi corrente derivanti da fulmini



Profilo ST GreenLight
universal



Staffa di innalzamento
GreenLight Knickfix



S:FLEX GreenLight
Basisplatte



Morsetto finale AK II
Klick 30-50 A



Morsetto centrale AK II
Klick 30-50 A



Applicazione:

Tetto verde (estensivo)

Fissaggio:

senza perforazione sul tetto, zavorrato

Varianti:

Montaggio a Sud e Est-Ovest

Inclinazione:

10°, 15°, 20°

Tipo di modulo:

Moduli con cornice

Orientamento moduli:

orizzontale/verticale

Inclinazione:

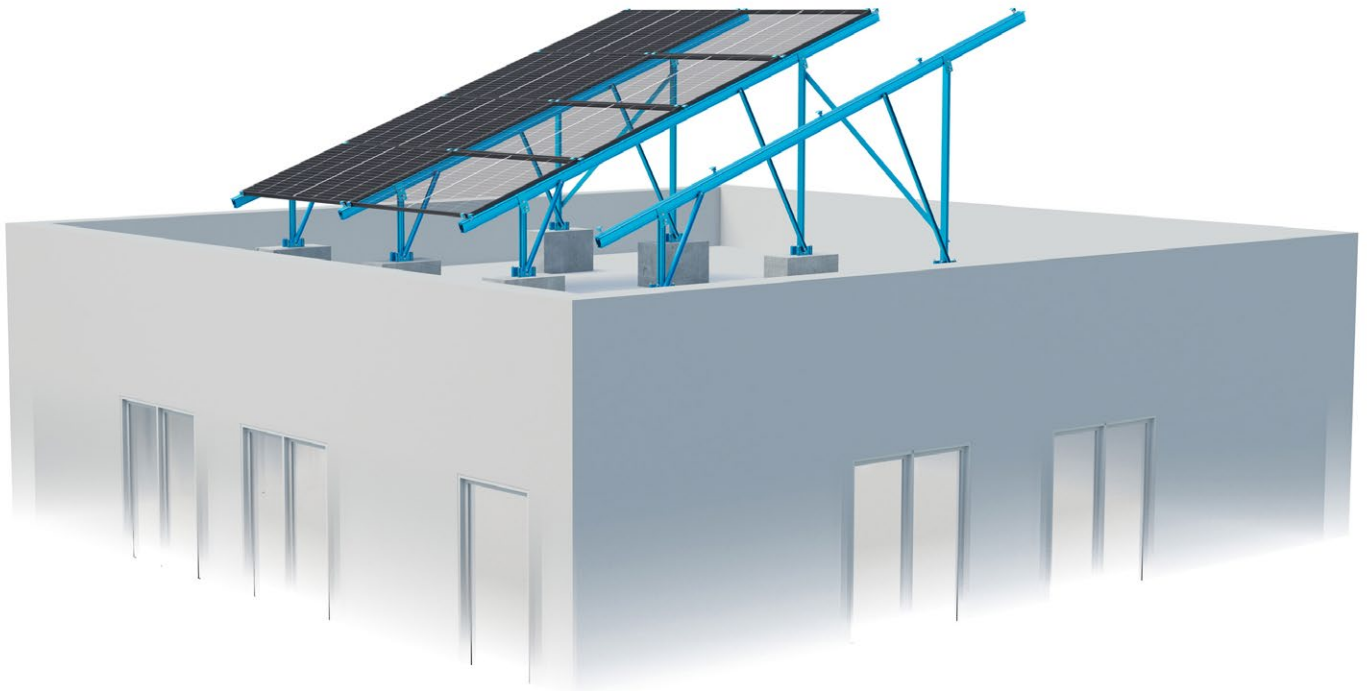
max. 5°

Dimensione impianto:

minimo 2 Moduli

Vantaggi:

- Nessuna perforazione sul tetto
- Elevato volume di stoccaggio dell'acqua
- Montaggio estremamente veloce
- Adatto alle dimensioni dei moduli più comuni
- Aggiunta opzionale protezione anticaduta



**Profilo Base
Delta Concrete**



Palo Delta Concrete FS 9/40



Top Delta Concrete



Base Delta Concrete



**Morsetto finale Hawk HK 25-45
I=40 piastra di messa a terra**



**Morsetto centrale HK 25-45 I=40
piastra di messa a terra**



Applicazione:

Tetto piano

Fissaggio:

Cemento, avvitato

Varianti:

Montaggio Sud e Est-Ovest

Tipo di modulo:

Moduli con o senza cornice, (profilo trasversale aggiuntivo), bifacciale

Orientamento moduli:

orizzontale / verticale

Inclinazione moduli:

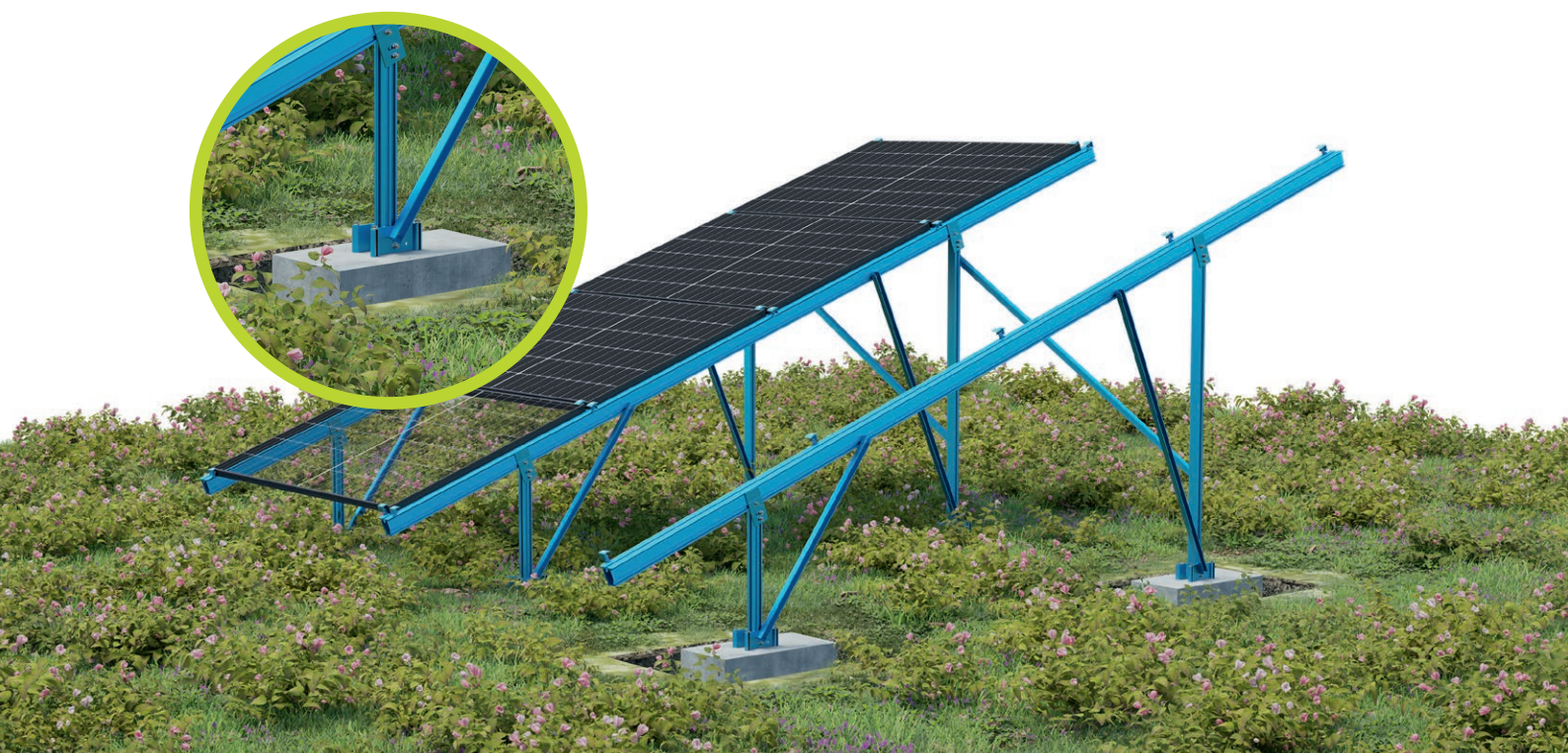
fino a 20°

Dimensione massima campo modulo:

12x4 moduli orizzontali / 12 x 3 moduli verticali

Vantaggi:

- Progettato per l'uso su tetti piani in cemento
- Offre una ventilazione ottimale e quindi rendimenti elevati, soprattutto nelle regioni calde
- Design leggero e salva-materiale
- Possibilità di installazione sopra elementi di disturbo
- Nessuna foratura dell'alluminio in cantiere



Profilo base
Delta Concrete



Palo Delta Concrete FS 9/40



Top Delta Concrete



Base Delta Concrete



Morsetto finale AK II
Klick 30-50 A



Morsetto centrale AK II
Klick 30-50 A



Applicazione:

Impianti a terra

Fissaggio:

Cemento, avvitato

Varianti:

Montaggio Sud e Est-Ovest

Tipo di modulo:

con o senza cornice, (profilo trasversale aggiuntivo),
bifacciale

Orientamento moduli:

orizzontale/verticale

Inclinazione moduli:

fino a 20°

Pendenza:

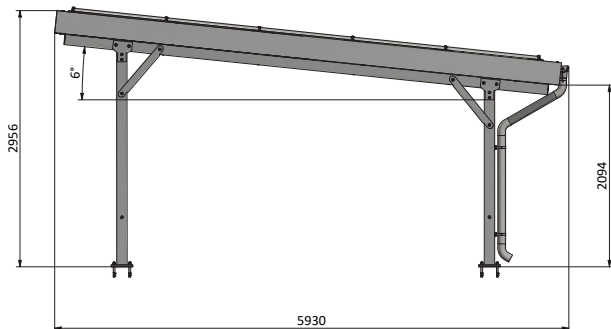
N-S: qualsiasi; E-O: Campo modulo 1° / Terreno 10°

Dimensione massima campo modulo:

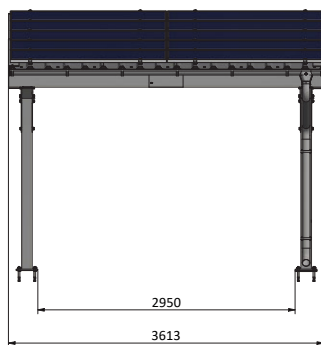
12x4 moduli orizzontali / 12 x 3 moduli verticali

Vantaggi:

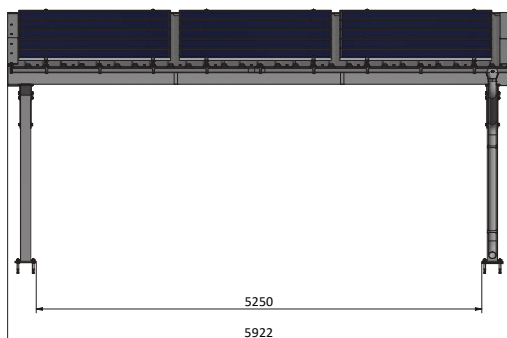
- Progettato per impianti a terra con fondamenta in cemento
- Design leggero e salva-materiale
- Possibilità di installazione sopra elementi di disturbo
- Nessuna foratura dell'alluminio sul posto



Dimensioni vista laterale



Dimensioni posto auto coperto vista frontale singolo



Dimensioni posto auto coperto vista frontale doppio

Posti auto:

1 o 2 posti auto, modularmente espandibili fino a 12 moduli singoli/doppi liberamente combinabili per un massimo di 24 posti auto

Fondamenta:

Ancorata al terreno/cemento

Altezza:

Altezza interna: 2,09 m / altezza massima: 2,95 m

Superficie del tetto/dimensioni del campo moduli:

Singolo: 22 m² / 10 moduli; Doppio: 35 m² / 15 moduli

Inclinazione del tetto:

6°

Orientamento moduli:

orizzontale / verticale

Dimensioni modulo:

tutte le dimensioni comuni

Materiale:

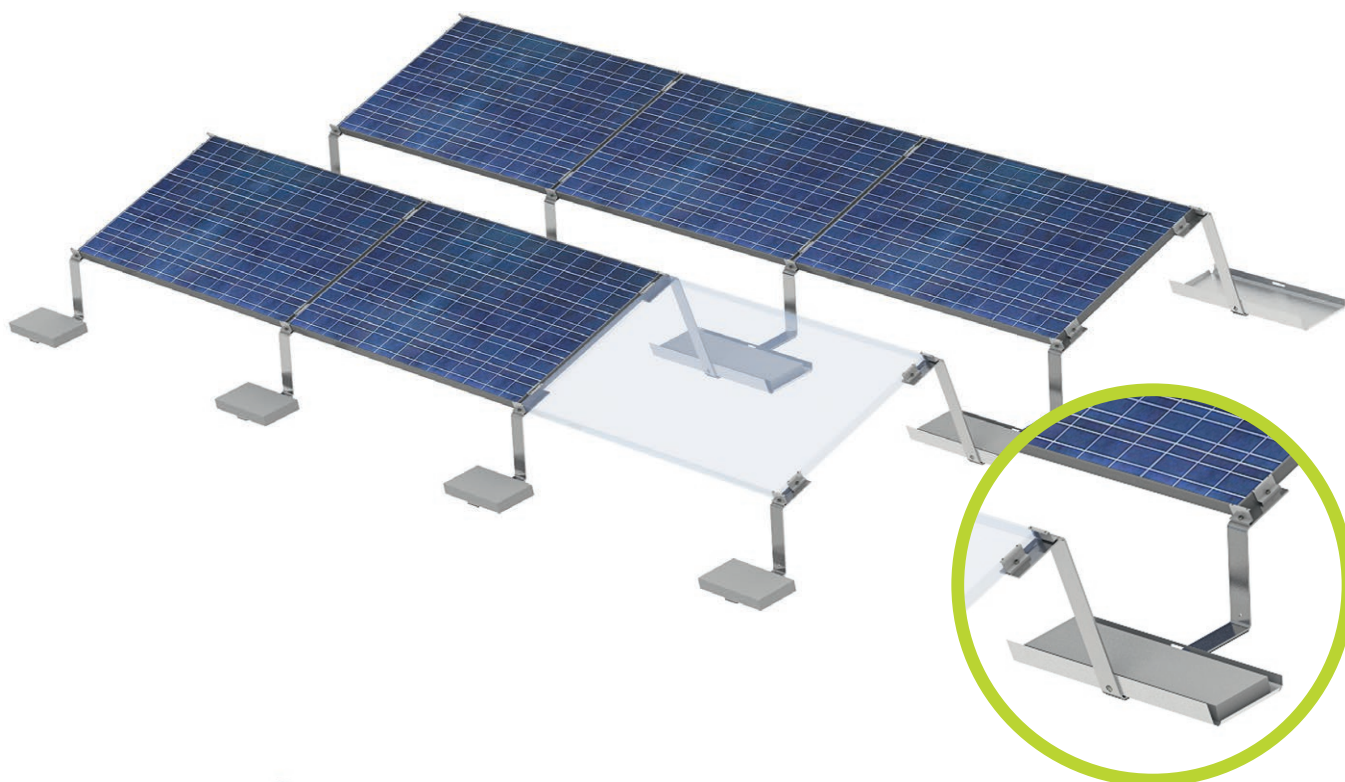
Carport: acciaio zincato a caldo, verniciato a polvere

Lamiera trapezoidale: continua, spessore 0,75 mm

Fissaggio: alluminio

Colore:

Nero opaco (RAL 9005); Lamiera trapezoidale antracite



LEICHTmount G S
Supporto doppio

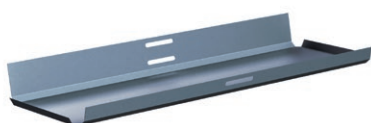


LEICHTmount G S
Supporto iniziale



LEICHTmount G S
Supporto finale

LEICHTmount
Contentitore per
zavorra 880



Applicazione:

Impianti a terra

Orientamento:

Sud

Angolo di attacco:

15° e 20°

Tipo di modulo:

Moduli con cornice

Inclinazione terreno:

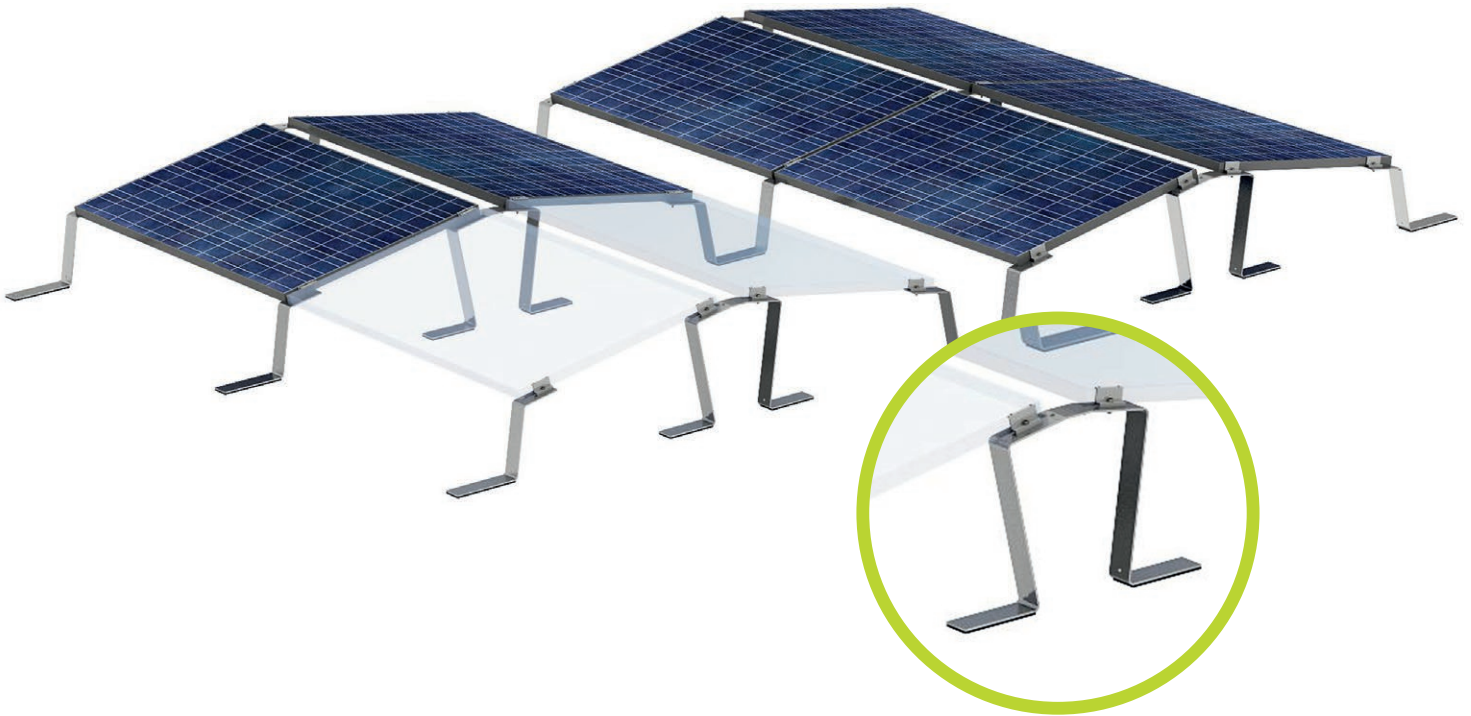
max. 20°

Dimensione impianto:

minimo 2 x 3 Moduli

Vantaggi:

- Nessuna necessità di lavori di sterro
- Per un'ampia varietà di superfici come terra, ghiaia, Adatto anche per calcestruzzo
- Bassi costi di trasporto e stoccaggio grazie all'imballaggio compatto



LEICHTmount G W
Supporto doppio



LEICHTmount G EW
Supporto iniziale/finale



Portamodulo 80mm con
perni di messa a terra

Applicazione:

Impianti a terra

Orientamento:

Est-Ovest

Angolo di attacco:

10°

Tipo di modulo:

Moduli con cornice

Inclinazione terreno:

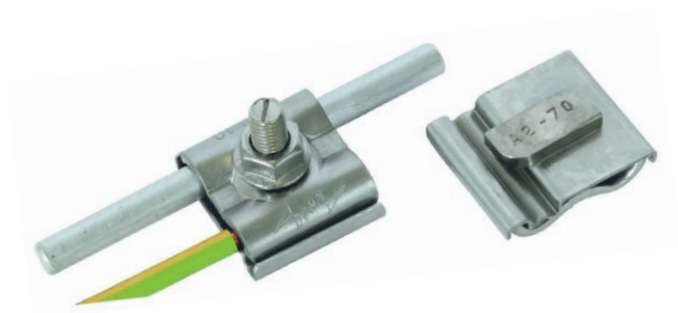
max. 20°

Dimensione impianto:

minimo 2 x 4 Moduli

Vantaggi:

- Nessuna necessità di lavori di sterro
- Per un'ampia varietà di superfici come terra, ghiaia, Adatto anche per calcestruzzo
- Bassi costi di trasporto e stoccaggio grazie all'imballaggio compatto



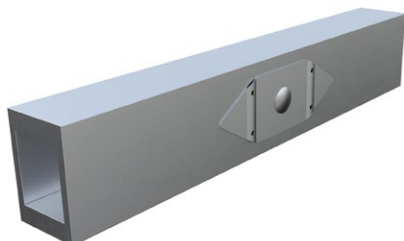
Morsetto di terra DEHN Uni

- Serve per integrare il sistema di montaggio nella compensazione equipotenziale dell'edificio e per il collegamento a terra
- Acciaio inossidabile per evitare la corrosione da contatto
- Collegamento mediante vite testa a martello con dado di bloccaggio
- Diametro dell'area di serraggio del filo tondo di alluminio: 8 - 10 mm Sezione di collegamento del conduttore equipotenziale: 4 - 50 mm²



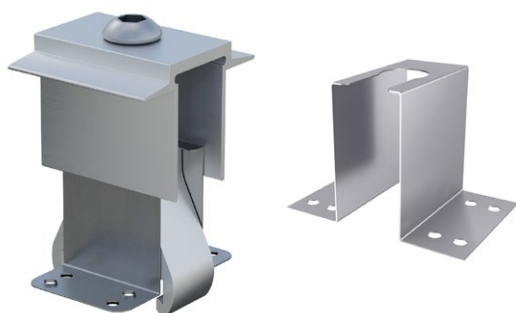
Morsetto di compensazione equipotenziale OBO

- Per collegare tra loro i supporti di messa a terra del sistema, utilizzando filo tondo di alluminio
- Collegamento mediante vite a testa di martello con dado di bloccaggio
- Diametro area del morsetto - filo tondo di alluminio: 8 - 10 mm



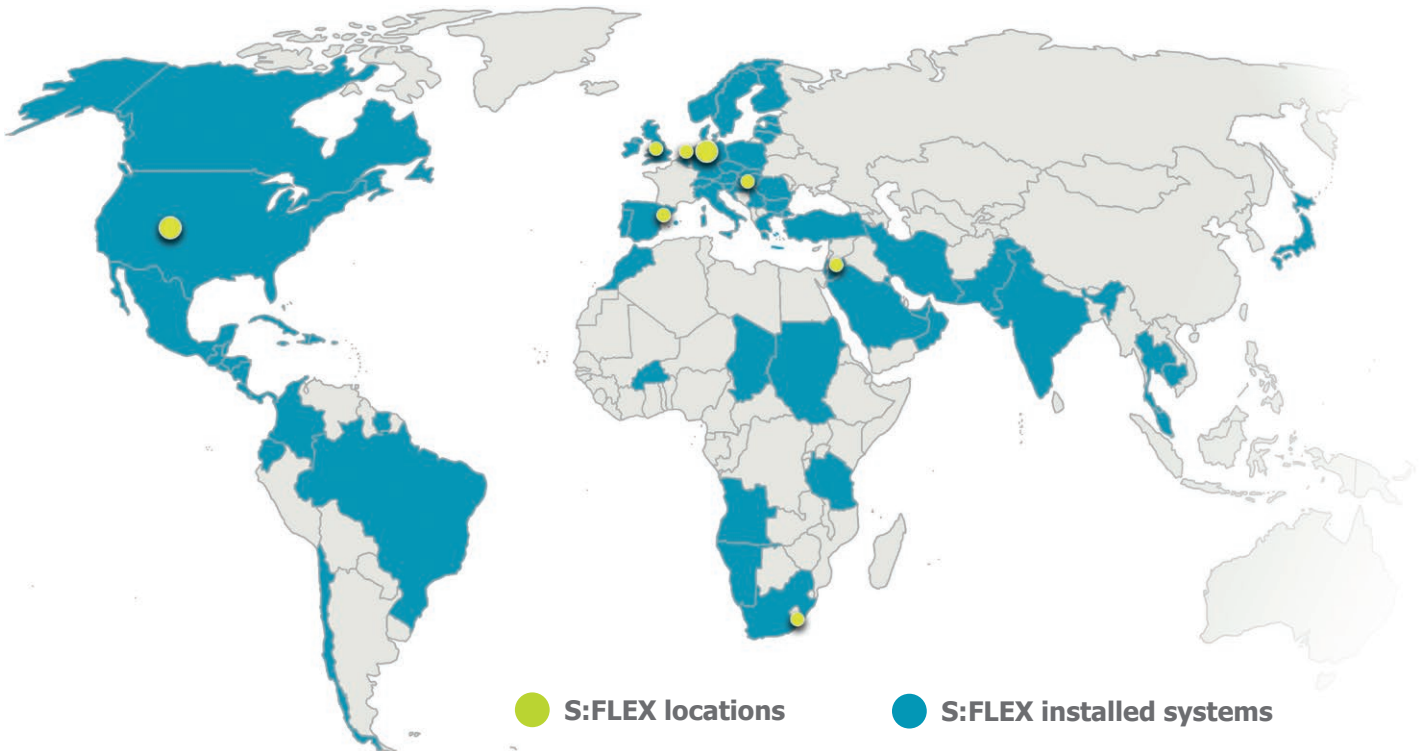
Connettore 5/7/13 messa a terra

- Collegamento a terra tra i profili tramite connettore corrispondente E l'uso di piastre di messa a terra in acciaio inossidabile



Piastra di messa a terra MH AK Klick 30-50 / piastra di messa a terra 4x2

- Per l'integrazione della cornice dei moduli nella compensazione equipotenziale
- Collegamento a terra tra la cornice del modulo e la struttura di montaggio
- Attraverso lo strato anodizzato
- Acciaio inossidabile
- Per il premontaggio e il montaggio in cantiere



S:FLEX GmbH HQ

Reinbeker Weg 9
21029 Hamburg
Germany
Phone +49-40-688 93 17 0
Fax +49-40-688 93 17 99
info@sflex.com
www.sflex.com

S:FLEX GmbH

Elsäßer Straße 12
79189 Bad Krozingen
Germany
Phone +49-761 888 56 08 0
Fax +49-761 888 56 08 39
info@sflex.com
www.sflex.com

S:FLEX GmbH

Maulbeerstraße 13b
15834 Rangsdorf / Berlin
Germany
Phone +49-33708 35 53 0
info@sflex.com
www.sflex.com

S:FLEX Mounting Systems UK

Unit 5, Skypark International
Blenheim Way
Liverpool L24 1YH
United Kingdom
Phone +44-151 448 5769
info-uk@sflex.com
www.sflex.com

S:FLEX Nederland

Koematen 33B
8331 TK STEENWIJK
Netherlands
Phone +31-521 34 40 29
nederland@sflex.com
www.sflex.com

S:FLEX España/Portugal

C/ d'America, 54
08205 Sabadell / Barcelona
Spain
Phone +34-930 321 182
info@sflex.com
www.sflex.com

S:FLEX South-East Europe

Phone +49-761-888 56 08 30
info@sflex.com
www.sflex.com

S:FLEX Southern Africa

37 Buckingham Road
3610 Kloof (Durban)
South Africa
Phone +27-31 764 1940
Fax +27-76 765 4416
info-sa@sflex.com
www.sflex.com

S:FLEX Middle East

P.O. Box 109
11947 Amman
Jordan
Phone +96-174 917 53 41
info@sflex.com
www.sflex.com

S:FLEX Inc. USA

info@sflex.com
www.sflex.com

