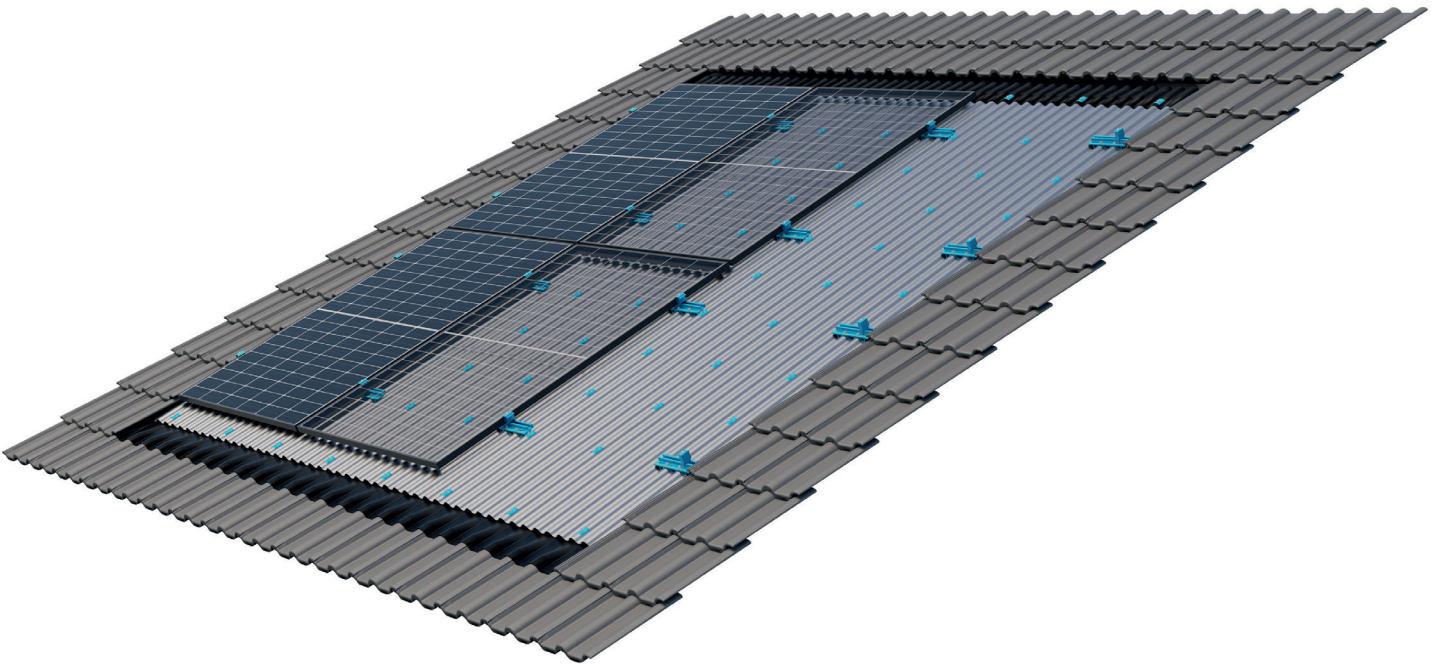




S:FLEX INmount

PV-Indachsystem für Schrägdächer



Ansprechende Optik – perfekte Funktionalität

Das S:FLEX INmount Indachsystem erlaubt eine besonders ästhetische Integration der Solarmodule in die Dachfläche.

Durch die variable Auslegung und die Kompatibilität mit allen gängigen Modulen und Dachformen ist die Montage auf nahezu allen Schrägdächern mit einer Eindeckung aus Ziegel- oder Betondachsteinen möglich. Das Befestigungssystem lässt sich dank Klick-Technologie und Vorkonfektionierung schnell auf die vorhandene Lattung montieren und ersetzt die herkömmliche Eindeckung.

Die optimierten Adapter-Anbindungen der Modulfläche an die Dachlattung sorgen für eine direkte Krafteinleitung und machen das S:FLEX INmount auch für hohe Lasten in schneereichen Regionen geeignet.

Die Vorteile im Überblick:

- Einfach und schnell zu montierende Lösung für optisch ansprechende Dachintegration bei Alt- und Neubauten
- Geeignet für Eindeckungen aus Ziegeln/Betondachsteinen
- Optimale Hinterlüftung des Systems durch Kombination von Wellblech und Kurzschielen
- Anbindung an vorhandene Lattung optimiert Krafteinleitung und vermeidet Wärmebrücken
- Einsparung von z. B. Ziegeln durch Wegfall der originalen Dacheindeckung im Bereich des S:FLEX INmount Systems
- Das System erfüllt auch ohne Module die Kriterien harter Bedachung und gewährleistet damit den Schutz gegen Flugfeuer
- Alle tragenden und abdichtenden Bauteile sind aus witterungsbeständigem Aluminium gefertigt

S:FLEX INmount

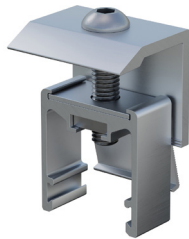
PV-Indachsystem für Schrägdächer

Technische Daten

S:FLEX INmount
Hochkant-Adapter



Endhalter
EH AK II Klick 30-50



Modulhalter
MH AK II Klick 30-50



* Andere Dachneigungen sind auf Anfrage möglich. Bitte wenden Sie sich dazu an unseren Support via support@sflex.de

Anwendung	Schrägdach mit Eindeckung aus Ziegeln oder Betondachsteinen
Dachneigung	22° – 75° *
Dachkonstruktion	Lattung analog Ziegeleindeckung
Modultyp	gerahmt (rahmenlos mit Quermontage auf Anfrage)
Modulgröße	alle gängigen Größen
Modulausrichtung	hochkant/quer
Modulfeldlänge	max. 12,60 m zusammenhängendes Modulfeld
Modulanordnung	Zusammenhängende Flächen, Eindeckung der gesamten Dachfläche und Integration von Dachfenstern möglich (vorherige Prüfung nötig)
Gesamthöhe des PV-Systems	Hochkantmontage: 40 mm + Modulhöhe Quermontage: 30 mm + Modulhöhe
Materialien	Stranggepresstes Aluminium (EN AW 6063 T66), Aluminium (EN AW 3005/5005), Edelstahl (V2A), EPDM (Kalotten), Schaumstoff, Butyl
Farbe	Pressblank; Anschluss- & Eckbleche, Adapter sowie Modul- und Endhalter optional schwarz
Garantie	10 Jahre auf die Haltbarkeit der Materialien

