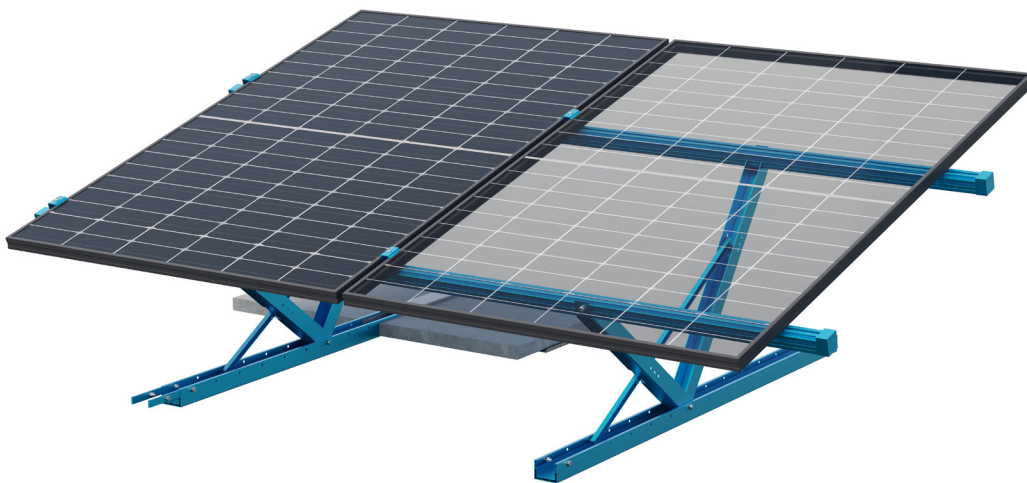




S:FLEX GreenLight ON TOP

PV- Gestellsystem für bestehende Gründächer



Perfekt kombiniert: Dachbegrünung und PV

Das S:FLEX GreenLight ON TOP System ist die optimale Lösung für nachhaltige Energiegewinnung auf bereits bestehenden Gründächern.

Der Flächenverbund der Unterkonstruktion ermöglicht die schnelle und stabile Installation des Systems und kommt dabei mit nur geringem Zusatzgewicht aus. Und dies ohne die Notwendigkeit der Dachdurchdringung. Der hohe Abstand der Module zur Substratoberfläche wirkt der Stauhitzte entgegen und verhindert Ertragsverluste aufgrund von Abschattung der Solarmodule durch die Pflanzen.

Für eine bestmögliche Dachflächennutzung sowie einfache Pflege, Kontrolle und Wartung empfehlen wir die Schmetterlings-Variante.

Die Vorteile im Überblick:

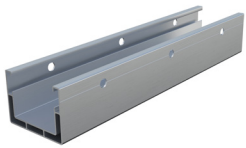
- Einfach und schnell zu montierende Lösung für bestehende Gründächer
- Kein Ertragsverlust durch Abschattung der Pflanzen (Modulhöhe Unterkante mind. 30 cm ab Substrat)
- Module können hochkant und quer montiert werden
- Süd- und Ost-West Aufständering (Satteldach- und Schmetterlingsmontage) möglich
- Für unterschiedliche Neigungswinkel erhältlich: 10°, 15° und 20°
- Hoher Modulabstand vom Boden für eine vereinfachte Pflege des Gründachs
- Keine konstruktive Dachverbindung nötig, System wird auf das existierende Gründach/Kiesdach aufgebracht

S:FLEX GreenLight ON TOP PV-Gestellsystem für bestehende Gründächer

Anwendung:	Gründach, Kiesdach
Anbindung:	ohne Dachdurchdringung, ballastiert
Ausrichtung:	Süd / Ost-West
Modulneigung:	10°, 15°, 20°
Modulausrichtung:	hochkant / quer
Modulfeldlänge:	max. 24 m zusammenhängendes Modulfeld
Dachneigung:	max. 5° (ab 5° Freigabe nur mit technischer Abklärung durch S:FLEX)
Komponenten pro Systemeinheit:	1 x Bodenschiene, 1 x Aufständerung Knickfix, 1x Strebe Knickfix, Profilschiene, Kleinmaterial (Schrauben, Profilverbinder, Verbinder Bodenschiene, Modulhalter und Endhalter)
Gewicht pro Einheit:	9,3 kg, Gewicht ohne Auflast, ohne PV-Modul
Materialien:	Magnesium-Zink-veredelter Stahl, Aluminium, Edelstahl

HINWEIS: Auflast muss zwingend von S:FLEX gemäß dem Windzonenplan berechnet werden.

S:FLEX GreenLight OT
Bodenschiene



S:FLEX GreenLight OT Knickfix



Modulhalter AK II Klick 30-50 A



S:FLEX GreenLight Profil ST universal



Endhalter AK II Klick 30-50 A

